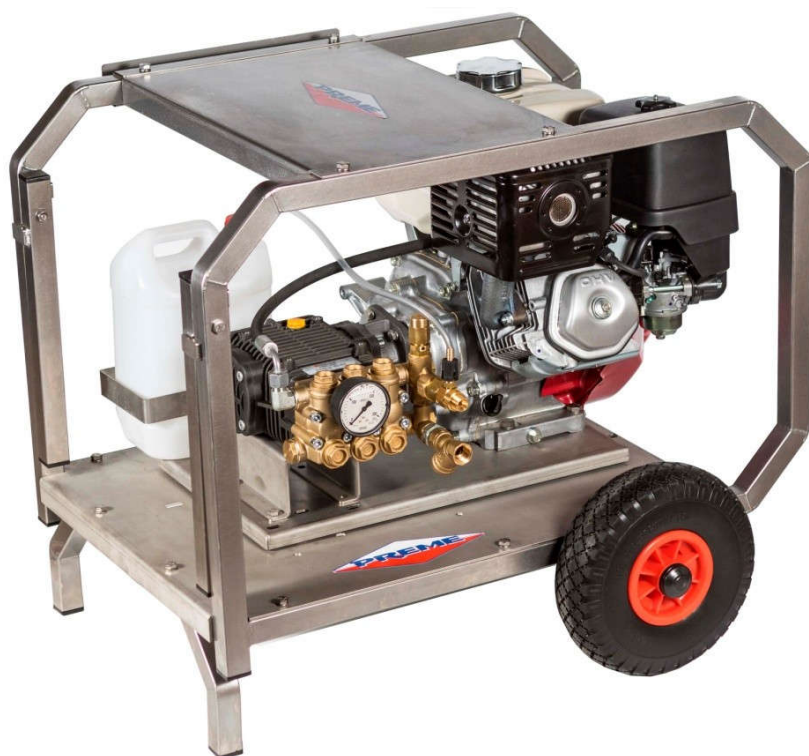


MAQUINARIA PARA LA CONSTRUCCIÓN E INDUSTRIA



ELEVACIÓN - POTENCIA - LIMPIEZA - SUMINISTROS INDUSTRIALES

## HIDROLIMPIADORAS AUTÓNOMAS



PREME MAQUINARIA S.L.



Aradas, Ctra, Santiago - Santa Comba, Km 2 - 15898 Santiago de Compostela  
Telf: +34 981 58 56 20 - Fax: +34 981 56 09 25 - Email: [comercial@preme.es](mailto:comercial@preme.es)

## 1. INSTRUCCIONES DE SEGURIDAD

La utilización de la hidrolimpiadora exige cuidado y prudencia.

No permita que otras personas utilicen la hidrolimpiadora sin haber verificado antes, bajo su responsabilidad, si el usuario ocasional ha leído con atención este manual y es capaz de utilizar la máquina. El aparato no debe permanecer jamás sin vigilar mientras esté en marcha. Los niños y los adolescentes no deben utilizar el aparato. Este aparato no es apto para ser utilizado por personas con capacidades físicas, sensoriales e intelectuales limitadas.

Antes de utilizar el equipo con sus dispositivos de trabajo, compruebe que esté en perfecto estado y que garantice la seguridad durante el servicio.

No aspire nunca líquidos que contengan disolventes o ácidos ni disolventes sin diluir.

Para usar el aparato en zonas con peligro de explosión (p. ej., gasolineras) son de obligado cumplimiento las normas de seguridad correspondientes. El aparato debe estar situado sobre una base estable y llana.

Antes de la limpieza, se debe evaluar el riesgo de la superficie a limpiar para calcular los requisitos de seguridad y protección de salud. Se deben tomar las medidas de protección necesaria y correspondiente.

Los chorros de alta presión pueden ser peligrosos si son mal utilizados. No limpie los neumáticos ni las válvulas de los neumáticos a una distancia menor de 30° cm.

Si se usan detergentes se debe tener en cuenta la hoja de datos de seguridad del fabricante del detergente, especialmente las indicaciones sobre el equipamiento de protección personal.

Los operarios deben usar pantalla de protección individual, evitando así el contacto con partículas. Póngase ropa y gafas protectoras adecuadas para protegerse de las salpicaduras de agua y de la suciedad. No utilizar el aparato cuando se encuentren otras personas al alcance a no ser que lleven ropa protectora. Llevar a cabo los trabajos en el aparato siempre con guantes de seguridad adecuados.

La lanza debe de ser empuñada con las dos manos, puesto que al abrir la pistola habrá una fuerza de retroceso del chorro a presión.

No dirijan nunca el chorro hacia las personas, los animales, los aparatos eléctricos o la misma hidrolimpiadora.

Antes de realizar trabajos de mantenimiento, se debe despresurizar el aparato y el sistema de alta presión.

Sólo se debe utilizar el combustible indicado en el manual de instrucciones del motor que acompaña la máquina.. Si el combustible no es adecuado se corre peligro de explosión. Al repostar se debe evitar que caiga combustible sobre superficies calientes.

Si el funcionamiento del aparato se produce en locales cerrados, es necesario que éstos cuenten con suficiente ventilación y buena salida de los gases de escape (peligro de intoxicación). El orificio de gas de escape no debe cerrarse. Se debe asegurar de que no haya emisiones de gases de escape cerca de las entradas de aire. No doble ni agarre por el orificio de gas de escape

**NO DIRIJAN NUNCA EL CHORRO HACIA SÍ MISMOS U OTRAS PERSONAS PARA LIMPIAR PRENDAS O CALZADOS.**

Cierren el dispositivo de seguridad de la pistola cada vez que no se utiliza la máquina.

No cubran la máquina mientras esté funcionando.

No doblar ni aplastar la manguera para no deteriorarla, en caso de daños o cortes sustituirla.

## 2. GARANTÍA

### 2.1 Ventas realizadas a una empresa distribuidora, alquiladora, constructora

Todas las ventas de máquinas que se hagan a un usuario final profesional definido como: empresas de distribución, alquiladores, todo tipo de empresas, autónomos que realicen trabajos de construcción, agrícola industria o uso profesional, quedarán incluidas en este apartado.

La garantía de las máquinas PREME en estos casos es de un año y comienza desde la fecha de factura de venta del distribuidor/cliente al usuario final o en su defecto a partir de los 6 meses de la fecha de venta de PREME al distribuidor/cliente. En el caso de que la máquina sea utilizada para alquiler el periodo de garantía comienza desde la fecha de factura de venta de PREME al alquilador.

En la factura de venta del distribuidor/cliente deberá figurar la descripción junto con el número de serie de la máquina.

Las reparaciones en garantía podrán realizarse en nuestras instalaciones o en cualquiera de nuestros servicios técnicos repartidos por todo el país. El usuario deberá acercarse al SAT o a nuestras instalaciones la máquina susceptible de garantía.

#### **Pasos, alcance y limitaciones de la garantía**

- A) Diríjase al distribuidor PREME donde compro la máquina para solicitar la revisión en garantía de la máquina.
- B) El distribuidor le indicará el SAT más cercano. En nuestra web [www.preme.es](http://www.preme.es) también podrá encontrar el listado de nuestros SAT
- C) Una vez revisada la máquina por nuestro SAT este le indicará si la reparación entra o no en garantía.
- D) La reparación en garantía incluye las piezas defectuosas y la mano de obra de la sustitución.
- E) En ningún caso se incluye el desplazamiento de la máquina al SAT. Nuestros SAT no realizan desplazamientos, el usuario es el que debe acercarse la máquina al SAT.
- F) Están excluidos de la **garantía** los daños por negligencias, golpes, uso o manipulación indebidos, fallos en el suministro eléctrico, así como también los debidos a una mala instalación, o las piezas de desgaste por uso normal del aparato. Se excluyen también de la garantía aquellas máquinas que estén utilizando accesorios que no sean originales de la marca
- G) En ningún caso el usuario deberá comenzar la reparación de la máquina ya que perdería la garantía a no ser que desde PREME se autorice expresamente para ello.

### 2.2 Ventas realizadas a un consumidor por parte de un distribuidor/cliente

En el caso de que una de nuestras máquinas sea comprada para uso doméstico el distribuidor/cliente deberá enviarnos una copia de la factura de venta al consumidor en el momento de la venta. Puede enviarla a nuestro correo electrónico

[comercial@preme.es](mailto:comercial@preme.es)

Con los nuevos cambios introducidos por el Real Decreto-ley 7/2021, **la garantía legal de los productos para consumidores pasa a ser de 2 a 3 años y la obligación de disponer de piezas de repuesto desde que el producto deja de fabricarse se dobla a 10 años.**

## HIDROLIMPIADORAS AUTÓNOMAS

Los productos comprados a partir del 1 de enero de 2022 tienen una garantía de tres años.

### Pasos, alcance y limitaciones de la garantía

- A) Diríjase al distribuidor PREME donde compro la máquina para solicitar la revisión en garantía de la máquina.
- B) El distribuidor le indicara el SAT más cercano. En nuestra web [www.preme.es](http://www.preme.es) también podrá encontrar el listado de nuestros SAT
- C) Una vez revisada la máquina por nuestro SAT este le indicara si la reparación entra o no en garantía.
- D) La reparación en garantía incluye las piezas defectuosas y la mano de obra de la sustitución.
- E) En ningún caso se incluye el desplazamiento de la máquina al SAT. Nuestros SAT no realizan desplazamientos, el usuario es el que debe acercar la máquina al SAT.
- F) Están excluidos de la **garantía** los daños por negligencias, golpes, uso o manipulación indebidos, fallos en el suministro eléctrico, así como también los debidos a una mala instalación, o las piezas de desgaste por uso normal del aparato. Se excluyen también de la garantía aquellas máquinas que estén utilizando accesorios que no sean originales de la marca
- G) En ningún caso el usuario deberá comenzar la reparación de la máquina ya que perdería la garantía a no ser que desde PREME se autorice expresamente para ello.

### 3. CARACTERÍSTICAS TÉCNICAS

NOMBRE	HLK170	HLH170	HLK180 KA
MARCA MOTOR	KOHLER	HONDA	KOHLER
MODELO	SH265	GX200	SH265
POTENCIA	6,5 CV	6,5 CV	6,5 CV
TIPO	Gasolina s/p 98	Gasolina s/p 98	Gasolina s/p 98
MARCA	COMET	COMET	COMET
MODELO	AXD3025 G	AXD3025 G	LWD K 3525 G
CAUDAL	12 l/min.	12 l/min.	13 l/min.
PRESIÓN	170 BAR	170 BAR	180 BAR
RUEDAS NEUMÁTICAS	SI	SI	SI
KIT ACELERAD.	NO	NO	SI
10mts MANGUERA	SI	SI	SI
ARENADOR CON 1/2 LANZA	SI	SI	SI
BOQ ANGULO VARIABLE	SI	SI	SI
RUEDAS NEUMÁTICAS	SI	SI	SI
KIT LIMPIEZA	SI	SI	SI
TUBERIAS	SI	SI	SI
BOQ.ROTATIVA	SI	SI	SI
RUEDAS GOMA	NO	NO	NO

## HIDROLIMPIADORAS AUTÓNOMAS

NOMBRE	HLH180 KA	HLK200 KA	HLH200 KA	HLH200 21 KA	HLH270 KA	HLH300 KA
<b>MARCA MOTOR</b>	HONDA	KOHLER	HONDA	HONDA	HONDA	HONDA
<b>MODELO</b>	GX200	CH440	GX390	GX390	GX390	GX390
<b>POTENCIA</b>	6,5 CV	14 CV	13 CV	13 CV	13 CV	13 CV
<b>TIPO</b>	Gasolina s/p 98	Gasolina s/p 98	Gasolina s/p 98	Gasolina s/p 98	Gasolina s/p 98	Gasolina s/p 98
<b>MARCA</b>	COMET	COMET	COMET	COMET	INTERPUMP	COMET
<b>MODELO</b>	LWD	FW4030	FW4030	RW5530	WS201	RW3540
<b>CAUDAL</b>	13 l/min.	16 l/min.	16 l/min.	16 l/min.	15 l/min.	15 l/min.
<b>PRESIÓN</b>	180 BAR	200 BAR	200 BAR	200 BAR	240 BAR	300 BAR
<b>10mts MANGUERA</b>	SI	SI	SI	SI	SI	SI
ACCESORIOS OPCIONALES						
<b>Arenador</b>	SI	SI	SI	SI	SI	SI
<b>Boq Angulo Variable</b>	SI	SI	SI	SI	SI	SI
<b>Ruedas Neumáticas</b>	SI	SI	SI	SI	SI	SI
<b>Limpieza tuberías</b>	SI	SI	SI	SI	SI	SI
<b>Boquilla rotativa</b>	SI	SI	SI	SI	SI	SI
<b>Enrollador Manguera</b>	NO	SI	SI	SI	SI	SI
<b>Válvula térmica</b>	SI	SI	SI	SI	SI	SI
<b>Ruedas goma</b>	NO	SI	SI	SI	SI	SI
<b>Lanza Espuma</b>	SI	SI	SI	SI	SI	SI

#### 4. INSTRUCCIONES DE USO.

##### PUESTA EN MARCHA DE LAS HIDROLIMPIADORAS.

1. Conecte la manguera de entrada de agua, verificando que no quede ninguna conexión por donde pueda entrar aire.
2. Abra el paso del agua.
3. Presione el gatillo de la lanza.
4. Encienda el motor (seguir las instrucciones del manual adjunto).
5. Mantenga el gatillo presionado para vaciar el aire del circuito.

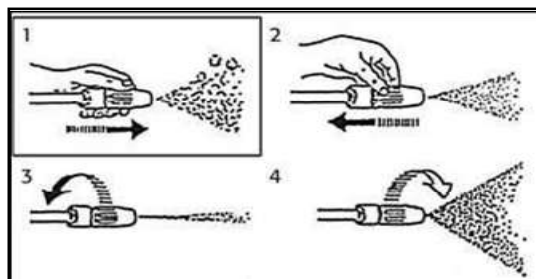
##### UTILIZACIÓN DEL SISTEMA DE BOQUILLAS-LANZA EN MODELOS DE 200 Y 240 BAR.

1. Para cambiar la salida del agua de abanico a chorro, o viceversa, suelte el gatillo y gire la lanza a la derecha ó izquierda, según proceda. A continuación, vuelva a presionar el gatillo.

## USO DEL DETERGENTE EN LOS MODELOS DE 200 Y 240 BAR

1. Afloje la tuerca negra situada en la punta de la lanza y apriete el gatillo de la pistola, con lo que saldrá agua a menor presión mezclada con el detergente.
2. Para regular la cantidad de detergente, abra o cierre el inyector de detergente de la bomba.
3. Cerrando la tuerca negra, volverá a salir el agua a presión por las boquillas.

## UTILIZACIÓN DE LA BOQUILLA REGULABLE EN LOS MODELOS QUE LLEVAN BOQUILLA DE ANGULO VARIABLE (HLH/K170 /HLH/K180 KA)



1. Selección en BAJA presión. Salida de detergente.
2. Selección en ALTA presión. ¡Las selecciones deben de ser efectuadas con la PISTOLACERRADA!
3. Regulación del chorro CONCENTRADO.
4. Regulación del chorro a ABANICO.

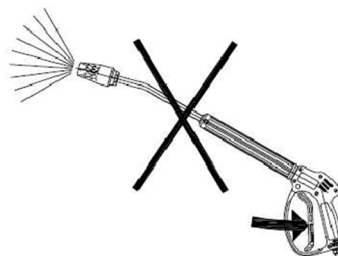
## UTILIZACIÓN DE LA BOQUILLAS ROTATIVAS O GIRATORIAS

- USO DE BOQUILLAS ROTATIVAS: Cuando se comienza la limpieza utilizar una presión muy baja hasta llenar la boquilla de agua. Cuando se apriete la pistola hacerlo siempre hacia abajo, luego se puede trabajar en cualquier posición.

Uso correcto



Uso incorrecto



## MUY IMPORTANTE

- LA BOMBA NO PUEDE FUNCIONAR EN SECO O CON POCA CANTIDAD DE AGUA DURANTE MÁS DE UNMINUTO.

- NO ABRA NI CIERRE CONTINUAMENTE EL GATILLO DE LA LANZA (PUEDE OCASIONAR AVERÍAS). MANTÉNGALO EN LA MISMA POSICIÓN (ABIERTO O CERRADO) DURANTE UNOS SEGUNDOS ANTES DE CAMBIARLO DE POSICIÓN.
- LAS MÁQUINAS NO DEBEN FUNCIONAR CON EL MANDO DE LA LANZA CERRADO DURANTE MÁS DE CINCO MINUTOS. PODRÍA DAÑAR LA BOMBA POR UN CALENTAMIENTO EXCESIVO DEL AGUA AL CIRCULAR EN CIRCUITO CERRADO.
- NO HAGA FUNCIONAR LAS HIDROLIMPIADORAS AUTÓNOMAS EN UN LUGAR CERRADO SIN LA ADECUADA VENTILACIÓN.

### 5. MANTENIMIENTO

- Controle periódicamente el nivel de aceite. El primer cambio hay que efectuarlo a las 50 horas de trabajo. Los siguientes, cada 500 horas. Para el mantenimiento de la bomba, vea libro adjunto.
- Controle y limpie el filtro de entrada del agua. Está situado al lado de la conexión de la manguera.
- Para los modelos 200/240 bar: al usar el detergente, limpie el filtro situado al final de la goma de aspiración, dentro de la garrafa.
- En caso de trabajar con aguas que no estén limpias o mezcladas con productos químicos o detergentes, lave la bomba cuidadosamente al terminar, haciéndole aspirar agua limpia durante unos minutos. La utilización de productos químicos mezclados con el agua de entrada dejarían la máquina fuera de garantía.
- Al finalizar el trabajo, apague el motor, cierre la entrada de agua y apriete el gatillo de la lanza para descargar la presión de la bomba.
- En caso de inviernos muy fríos (menos de 0 °C) o períodos largos de inactividad, con el motor encendido cierre la toma de agua, presione el gatillo y deje que la bomba se vacíe durante veinte segundos.
- Para el mantenimiento del motor, vea libro adjunto.

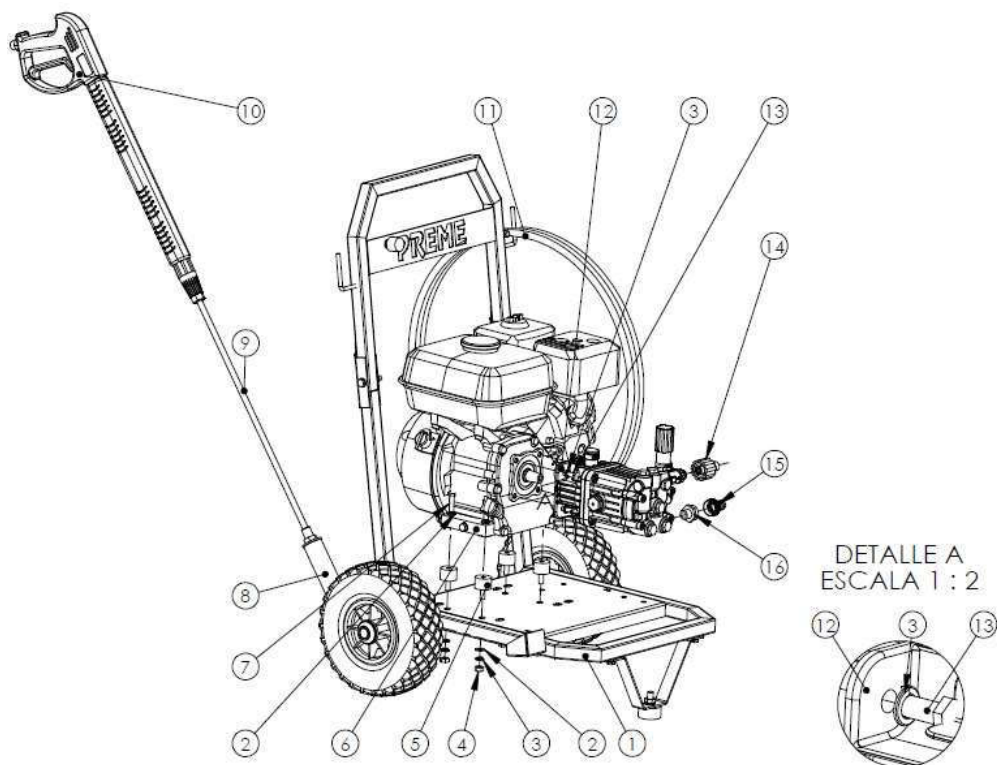
## 6. POSIBLES ANOMALÍAS

FALLO	CAUSAS	SOLUCIÓN
<b>La bomba gira pero no alcanza las presiones indicadas</b>	<p>La bomba aspira aire.</p> <p>Válvulas gastadas ó con cuerpos extraños.</p> <p>Asiento válvula reguladora gastado.</p> <p>Boquilla gastada o inadecuada.</p> <p>Juntas gastadas.</p> <p>Falta de caudal.</p>	<p>Controle los conductos de suministro y controle su estanqueidad.</p> <p>Controle y/o cambie las válvulas de aspiración y suministro.</p> <p>Controle y/o cambie asiento válvula reguladora.</p> <p>Controle la boquilla, cámbiela eventualmente.</p> <p>Controle y/o cambie.</p>
<b>Oscilaciones irregulares de presión</b>	<p>Válvulas de aspiración y/o suministro gastadas.</p> <p>Presencia de cuerpos extraños en las válvulas que perjudican su funcionamiento.</p> <p>Aspiración de aire.</p> <p>Juntas gastadas.</p> <p>Falta de caudal.</p>	<p>Controle y/o cambie las válvulas de aspiración suministro.</p> <p>Controle y/o limpie las válvulas.</p> <p>Controle los conductos de aspiración.</p> <p>Controle y/o cambie.</p>
<b>Bajada de presión</b>	<p>Boquilla gastada.</p> <p>Válvulas de aspiración y/o suministro gastadas.</p> <p>Presencia de cuerpos extraños en las válvulas que perjudican su funcionamiento.</p> <p>Asiento válvula reguladora gastada.</p> <p>Juntas gastadas.</p>	<p>Cambie la boquilla.</p> <p>Controle y limpie las válvulas.</p> <p>Controle y/o limpie las válvulas.</p> <p>Controle y/o cambie el asiento de válvulas reguladoras.</p> <p>Controle y/o cambie.</p>
<b>Ruido intenso</b>	<p>Aspiración de aire.</p> <p>Cojinetes gastados.</p> <p>Válvulas de aspiración y/o suministro gastadas.</p>	<p>Averigüe que los conductos de presión sean herméticos.</p> <p>Cambie los cojinetes.</p> <p>Controle y limpie las válvulas.</p>
<b>Presencia de agua en el aceite</b>	<p>Segmento de compresión, lado cárter, gastado.</p> <p>Elevado porcentaje de humedad en el aire.</p> <p>Juntas gastadas por completo.</p>	<p>Controle y/o cambie el segmento de compresión.</p> <p>Cambie el aceite con frecuencias dobles a las indicadas.</p> <p>Cambie las juntas.</p>
<b>Salida de agua entre cárter y culata</b>	<p>Juntas gastadas.</p> <p>Pistón gastado.</p> <p>O.R tapón pistón gastado.</p>	<p>Cambie juntas.</p> <p>Cambie pistón.</p> <p>Cambie O.R. tapón.</p>
<b>Salida de aceite entre cárter y culata</b>	<p>Retenes gastados.</p>	<p>Cambie retenes.</p>

# HIDROLIMPIADORAS AUTÓNOMAS

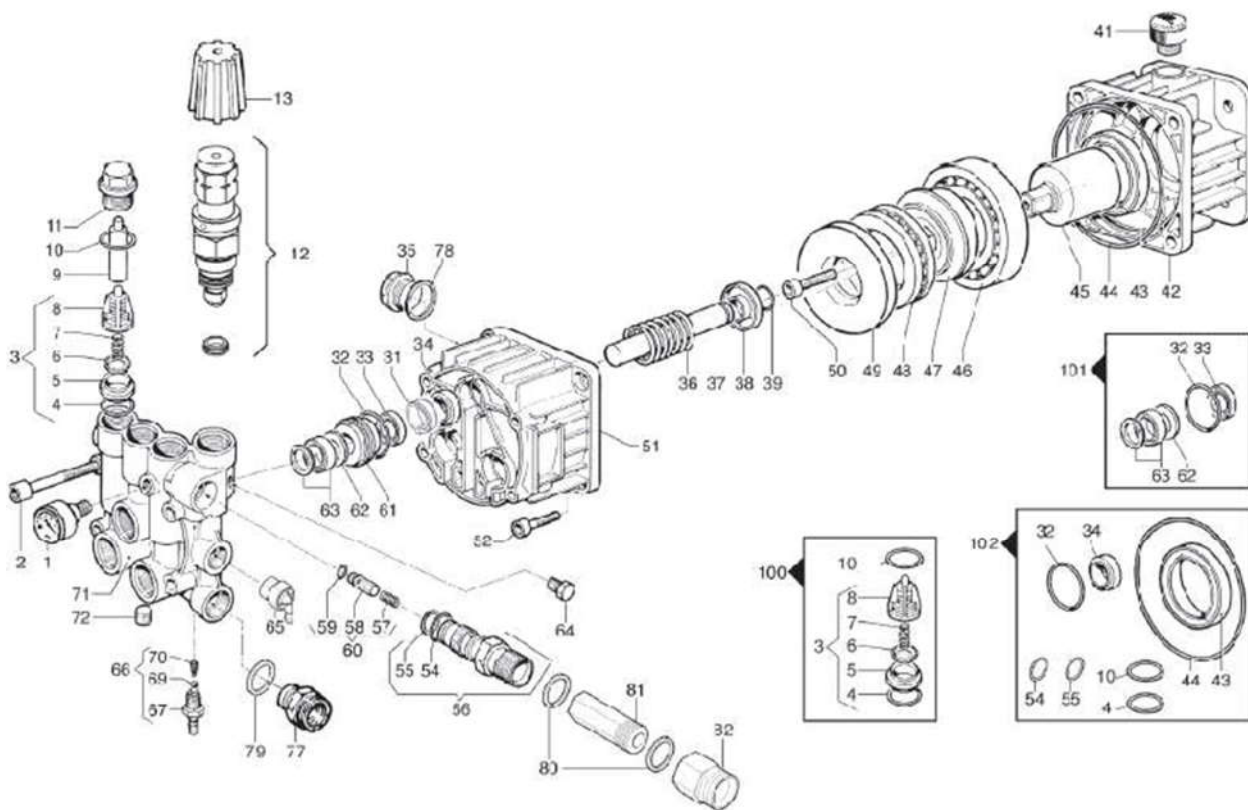
## 7. DESPIECES

### 7.1.1 HIDROLIMPIADORA HLH170 y HLK170



16	50-RPH0071	REDUCCIÓN 1/2-3/8 M-M	1
15	50-RPH0045	FILTRO AGUA CON PORTAGOMAS 17MM	1
14	50-RPH0056	ACOPLE RÁPIDO G3/8 M M22x1.5 F	1
13	--	TORNILLO HEXAGONAL DIN 933 5/16 SAE 20	4
12	50-RPH0905	BOMBA AXD 3025 G HL170	1
11	50-RPH0076	MANGUERA 10 MTS. RIT 1/4 TL 3/8 150 BAR	1
10	50-RPH0061	PISTOLA E-3/8 S-M22x1.5	1
9	50-RPH0060	LANZA 500MM M22x1.5 TIPO AR5	1
8	50-RPH0046	BOQUILLA ÁNGULO VARIABLE 04 140	1
7	50-RPG0059	TORNILLO HEXAGONAL DIN 933 M8x30	4
6	50-RPH0911	MOTOR HONDA GX200 H QX3	1
5	50-RPG0007	SILENTBLOCKS TH30-20 MOTOR	4
4	50-RPG0057	TUERCA HEXAGONAL DIN 934 M8	4
3	50-RPG0054	ARANDELA GROWER DIN 127 M8	8
2	50-RPG0058	ARANDELA PLANA DIN 125 M8	8
1	50-RPH0621	CHASIS H	1
Nº	REFERENCIA	DESCRIPCIÓN	CANT.

## 7.1.2 BOMBA AXD 3025 G



POSICIÓN	REFERENCIA	DESCRIPCIÓN	UDS
1	RPH0109	Manómetro Ø40	1
2	36090014	Tornillo M8x55	4
3	RPH0132	Kit válvula	6
4	RPH0121	Junta tórica 1,78x12,42	6
5	30090129	Escaño de la válvula	6
6	36040028	Válvula aspiración	6
7	18020192	Muelle	6
8	12050033	Caja válvulas	6
9	RPH0297	Distanciador	2
10	RPH0674	Juntas OR. (1,78x17,17)	6
11	RPH0237	Tapón válvulas	6
12	12150402	Kit válvula reguladora 170 Bar	1
13	RPH0182	Pomo	1
31	06010308	Espaciador	3
32	12100356	Anillo (1,78x25,12)	3
33	12410057	Guarnición Ø14	3
34	RPH0135	Reten aceite Ø14x22x5/7	3
35	RPH0160	Indicador de aceite	1
36	RPH0209	Muelle pistón	3
37	RPH0228	Pistón Bomba Ø14	3
38	RPH0230	Tope muelle pistón	3
39	RPH0229	Anillo Pistón Ø14	3
41	32000071	Tapón G3/8"	1
42	30020603	Soporte	1
43	RPH0724	Reten aceite 40x55x7	1
44	12100429	Anillo 3x92	1
45	00010395	Eje 3/4"	1
46	RPH0800	Rodamiento 40x80x18	1
47	00010419	Eje excéntrico 9º 12/170	1

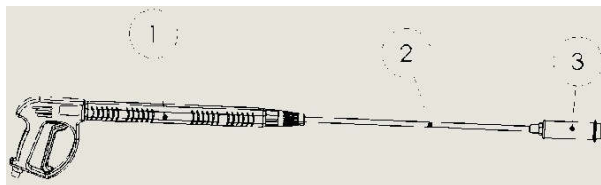
## HIDROLIMPIADORAS AUTÓNOMAS

48	RPH0117	Rodamiento Axial 45x65x14	1
49	RPH0159	Chumacera	1
50	RPH0617	Tornillo M8x20	1
51	RPH0210	Carter bomba	1
52	RPH0617	Tornillo M8x20	1
54	12100040	Junta tórica (1,78x15,6)	1
55	RPH0121	Junta tórica (1,78x12,42)	1
56	RPH0251	Kit cuerpo de inyección Ø1,8	1
57	RPH0253	Molla	1
58	24090086	Pistón no retornable	1
59	RPH0700	Junta	1
60	RPH0131	Kit válvula antirretorno	1
61	RPH0163	Anillo portacollarín	3
62	00090369	Anillo	3
63	12410059	Guarnición	3
64	32020018	Tapa 1/8"	1
65	12150328	Kit válvula térmica G3/8"	1
66	RPH0165	Kit acoplamiento	1
67	28030424	Racor + junta	1
69	30030026	Esfera detergente	1
70	RPH0682	Muelle	1
71	32180327	Culata bomba	1
72	RPH0205	Tapón G1/8"	1
77	20000127	Nipple M/M G1/2"-G3/4"	1
78	RPH0105	Tórica (2,62x20,24)	1
79	28110086	Arandela (21,7x27x1,5)	1
80	12090091	Arandela G3/8"	2
81	24170055	Nipple M/F G3/8 L=45	1
82	RPH0337	Racor M22x1,5 G3/8"F	1

### **KIT REPARACIÓN BOMBA** (Uds. necesarias en la reparación de una bomba)

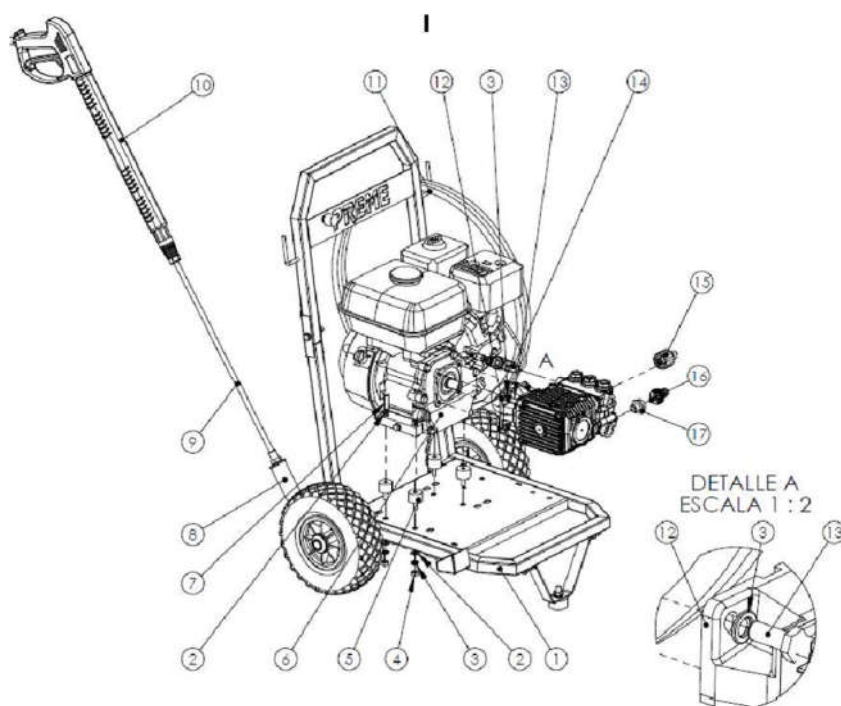
100	RPH0157	Kit válvulas	1
101	50190078	Kit retenes agua	1
102	RPH0133	Kit retenes aceite y tórica	1

### **KIT LANZA HLH 170**

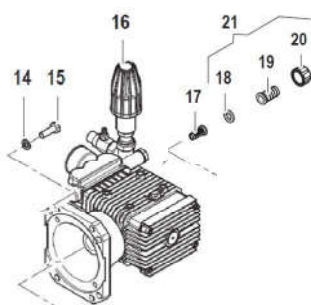


POSICIÓN	REFERENCIA	DESCRIPCIÓN	UDS
1	RPH0061	PISTOLA E-3/8 S-M22x1,5	1
2	RPH0060	LANZA 500 mm M22x1,5 TIPO AR5	1
3	RPH0046	BOQUILLA ANGULO VARIABLE 03 150 BAR	1

## 7.2.1 HIDROLIMPIADORA HLH180 KA; HLK180 KA

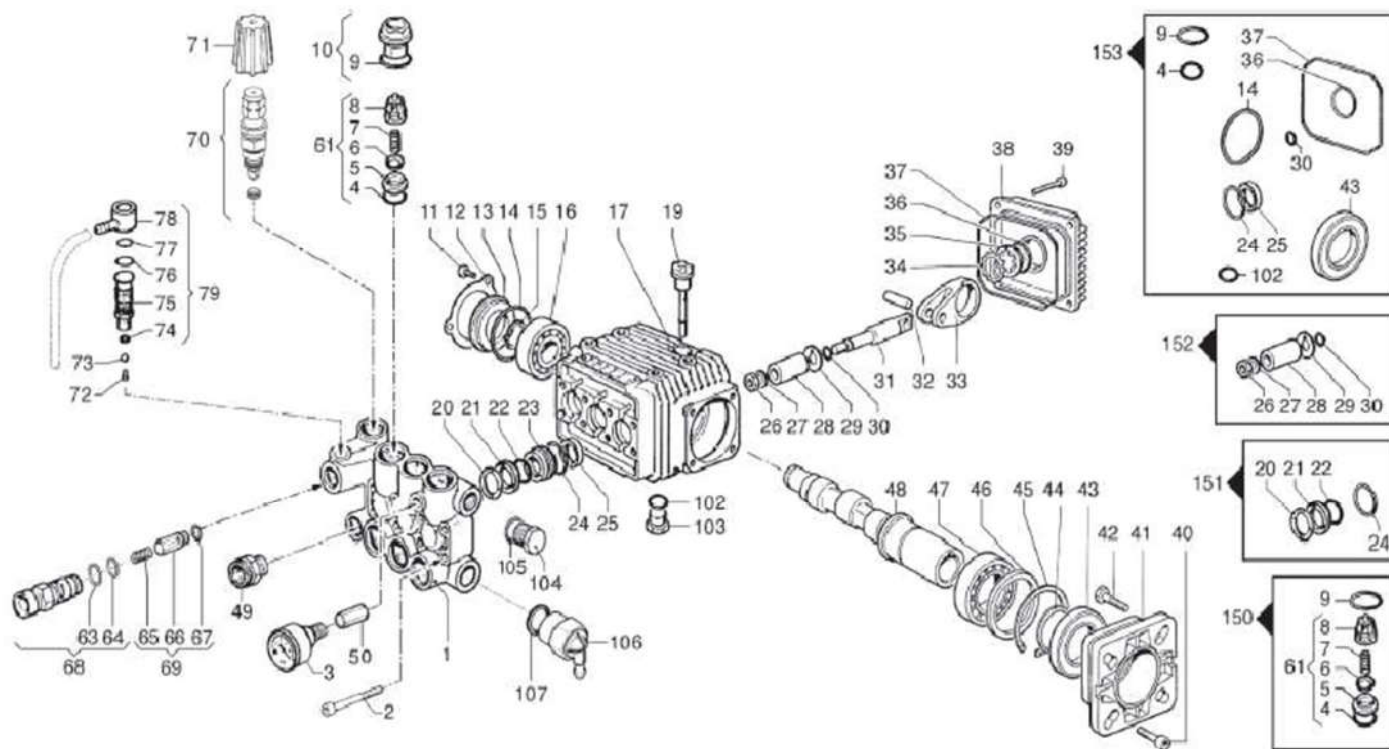


Nº	REFERENCIA	DESCRIPCIÓN	UDS
1	50-RPH0621	CHASIS H	1
2	50-RPG0058	ARANDELA PLANA DIN 125 M8	8
3	50-RPG0054	ARANDELA GROWER DIN 127 M8	8
4	50-RPG0057	TUERCA HEXAGONAL DIN 934 M8	4
5	50-RPG0007	SILENTBLOCK TH30-20 MOTOR	4
6	50-RPG0911	MOTOR HONDA GX 200 H QX3	1
7	50-RPG0059	TORNILLO HEXAGONAL DIN 933 M8X30	4
8	50-RPH0064	BOQUILLA ÁNGULO VARIABLE 045 200 BAR	1
9	50-RPH0060	LANZA 500MM M22X1.5 TIPO AR5	1
10	50-RPH0061	PISTOLA E-3/8 S-M22X1.5	1
11	50-RPH0076	MANGUERA 10 MTS. R1T 1/4 TL 3/8 150 BAR	1
12	50-RPH0717	BOMBA LWD-K 3525 G HL 180 KA	1
13	--	TORNILLO HEXAGONAL DIN 933 5/16 SAE 20	4
14	50-RPH0043	ACELERADOR HIDRÁULICO	1
15	50-RPH0056	ACOPLE RÁPIDO G3/8 M M22X1.5 F	1
16	50-RPH0045	FILTRO AGUA CON PORTAGOMAS 17MM	1
17	50-RPH0071	REDUCCIÓN 1/2-3/8 M-M	1



POSICIÓN	REFERENCIA	DESCRIPCIÓN	UDS
14	28190004	Arandela (Ø8,4x14,4x2)	4
15	36070119	Tornillo hexagonal 5/16"24 UNFx1	4
16	63030566	Bomba LWD-K 3525G	1
17	RPH0147	Filtro aspiración	1
21	14070044	Kit succión manguera	1

## 7.2.2 Bomba LWD-K 3525G



POSICIÓN	REFERENCIA	DESCRIPCIÓN	UDS
1	32180375	Culata bomba	1
2	36090108	Tornillo M6x55	8
3	RPH0109	Manómetro Ø40	1
4	RPH0124	Junta Torica Ø2,62x17,13	6
5	30090087	Succión/ escaño válvula	6
6	36040017	Válvula	6
7	18020177	Muelle	6
8	12050025	Caja válvulas	6
9	RPH0105	Anillo Ø2,62x20,24	6
10	RPH0116	Tapón Válvula	6
11	36090088	Tornillo M5x10	3
12	10040012	Brida del carter	1
13	04020172	Covertura	1
14	12100386	Junta Ø3,53x44,04	1
15	30190011	Seeger externo	1
16	04380066	Cojinete 20x52x15	1
17	04030128	Carter bomba	1
19	RPH0379	Varilla graduada aceite	1
20	00090196	Pack anillo principal Ø15	3
21	12410034	Retén Ø15	3
22	RPH0728	Retén goma 15x22x5,5	3
23	RPH0249	Anillo portaguarnición Ø15	3
24	12100223	Anillo Ø1,78x26,7	3
25	RPH0250	RETEN ACEITE	3
26	06000048	Tornillo especial	3
27	28110080	Arandela 8,2x14x1,5	3
28	RPH0463	Pistón Ø15	3
29	RPH0443	Arandela	3
30	12100055	Junta Ø1,78x6,07	3

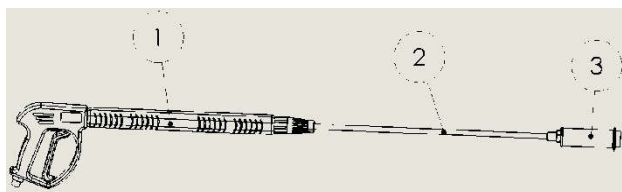
## HIDROLIMPIADORAS AUTÓNOMAS

31	RPH0592	Guía de pistones	3
32	RPH0441	Bulón Pistón	3
33	RPH0426	Kit biela	3
34	RPH0114	Persilla visor aceite	1
35	32010026	Indicador de aceite	1
36	12100333	Junta Ø1,78x23,52	1
37	12100621	Junta Torica Ø3x94	1
38	04020142	Tapa de cárter	1
39	36090041	Tornillo M6x25	4
40	RPH0743	Tornillo M6x20	4
41	RPH0793	Tapa	1
43	RPH0561	Retén 35x62x7	1
44	30190004	Persilla visor aceite	1
45	30200012	Seerger interno	1
46	28120064	Arandela	1
47	04380015	Cojinete 35x62x14	1
48	00010383	Eje excéntrico	1
49	20000127	Nipple M/M G1/2"-G3/4"	1
50	RPH0697	Racor M/F G1/8"	1
61	RPH0106	Kit válvulas	6
63	12100398	Anillo	1
64	12100402	Anillo	1
65	RPH0253	Muelle	1
66	RPH0711	Pistón no retornable	1
67	RPH0700	Juntas Ø2,4x4,3	1
68	RPH0703	Kit cuerpo de inyección	1
69	RPH0113	Kit válvulas no retornables	1
70	RPH0156	Válvula By Pass	1
71	RPH0182	Pomo	1
72	RPH0682	Muelle	1
73	30030026	Esfera detergente	1
74	28120067	Arandela	1
75	28030381	Acoplamiento	1
76	12100401	Junta	1
77	12100399	Anillo	1
78	28010060	Acoplamiento Ø8	1
79	RPH0611	Inyector Detergente	1
93	RPH0165	Racor	1
102	12100441	Junta 2x14	1
103	32000007	Tapa G3/8"	1
104	32000007	Tapa G3/8"	1
105	28110084	Arandela 16,7x22x1,5	1
106	12510329	Kit válvula térmica	1
107	28110086	Arandela 21,2x27x1,5	1

### **KIT REPARACIÓN BOMBA**

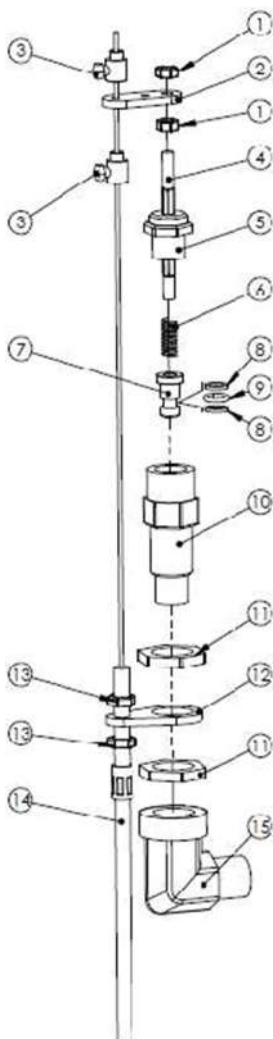
150	RPH0094	Kit 6 Válvulas	1
151	RPH0099	Kit Retenes LW D15	1
152	RPH0111	Kit 3 pistones	1
153	RPH0445	Kit Juntas	1

## KIT LANZA HLH/K180



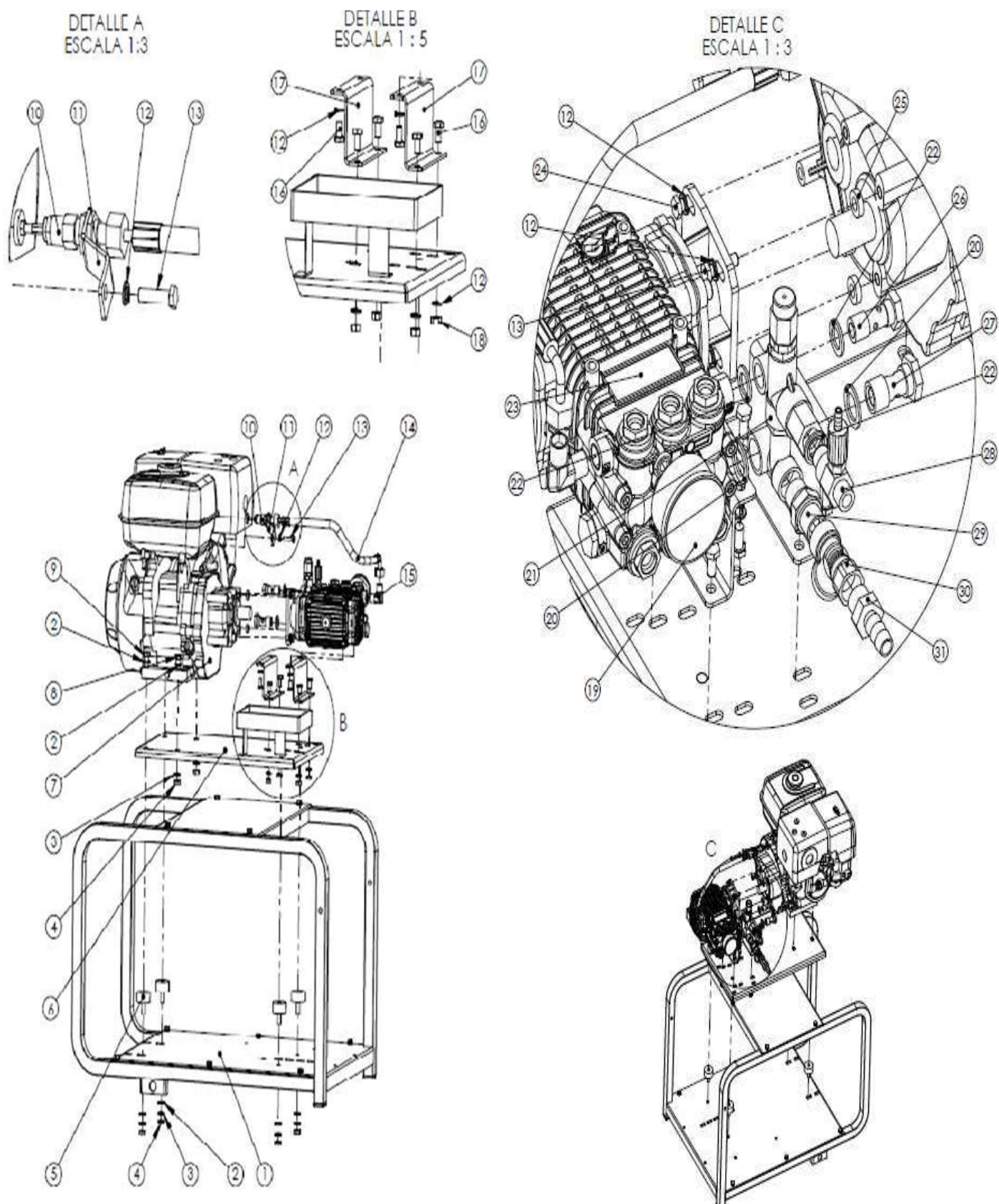
POSICIÓN	REFERENCIA	DESCRIPCIÓN	UDS
1	RPH0061	PISTOLA E-3/8 S-M22x1,5	1
2	RPH0060	LANZA 500 mm M22x1,5 TIPO AR5	1
3	RPH0046	BOQUILLA ANGULO VARIABLE 03 150 BAR	1

## ACELERADOR HIDRÁULICO



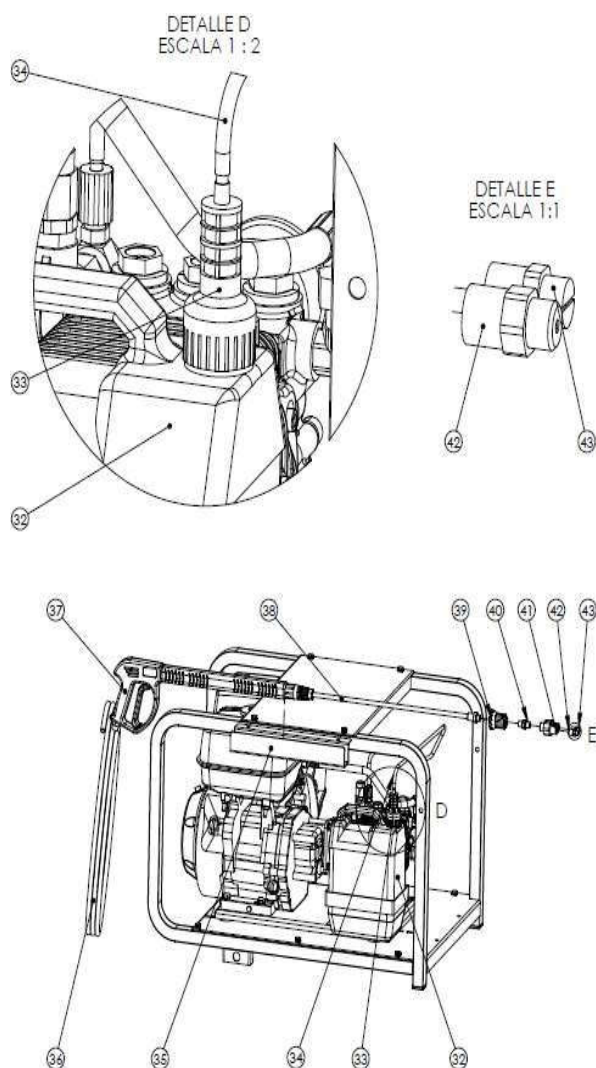
Nº	REFERENCIA	DESCRIPCIÓN	CANT.
1	11.4524.00	TUERCA M5	2
2	29.0125.61	SUJETACABLE	1
3	RPH0107	PRISIONERO	2
4	RPH0471	TIRANTE	1
5	RPH0461	TAPÓN	1
6	RPH0052	MUELLE	1
7	RPH0737	PISTÓN	1
8	RPH0051	RETENEDOR 6,2x9x1,2	2
9	RPH0050	TÓRICA 1,78x6,07	1
10	29.0131.31	CUERPO ACELERADOR	1
11	29.0171.31	TUERCA 3/8	2
12	29.0124.61	TOPE DEL CABLE	1
13	RPG0102	TUERCA M6	2
14	RPH0128	CABLE ACELERADOR	1
15	RPH0074	CODO 3/8 M-H	1

## 7.3.1 HIDROLIMPIADORA HLH200KA2; HLK200KA2

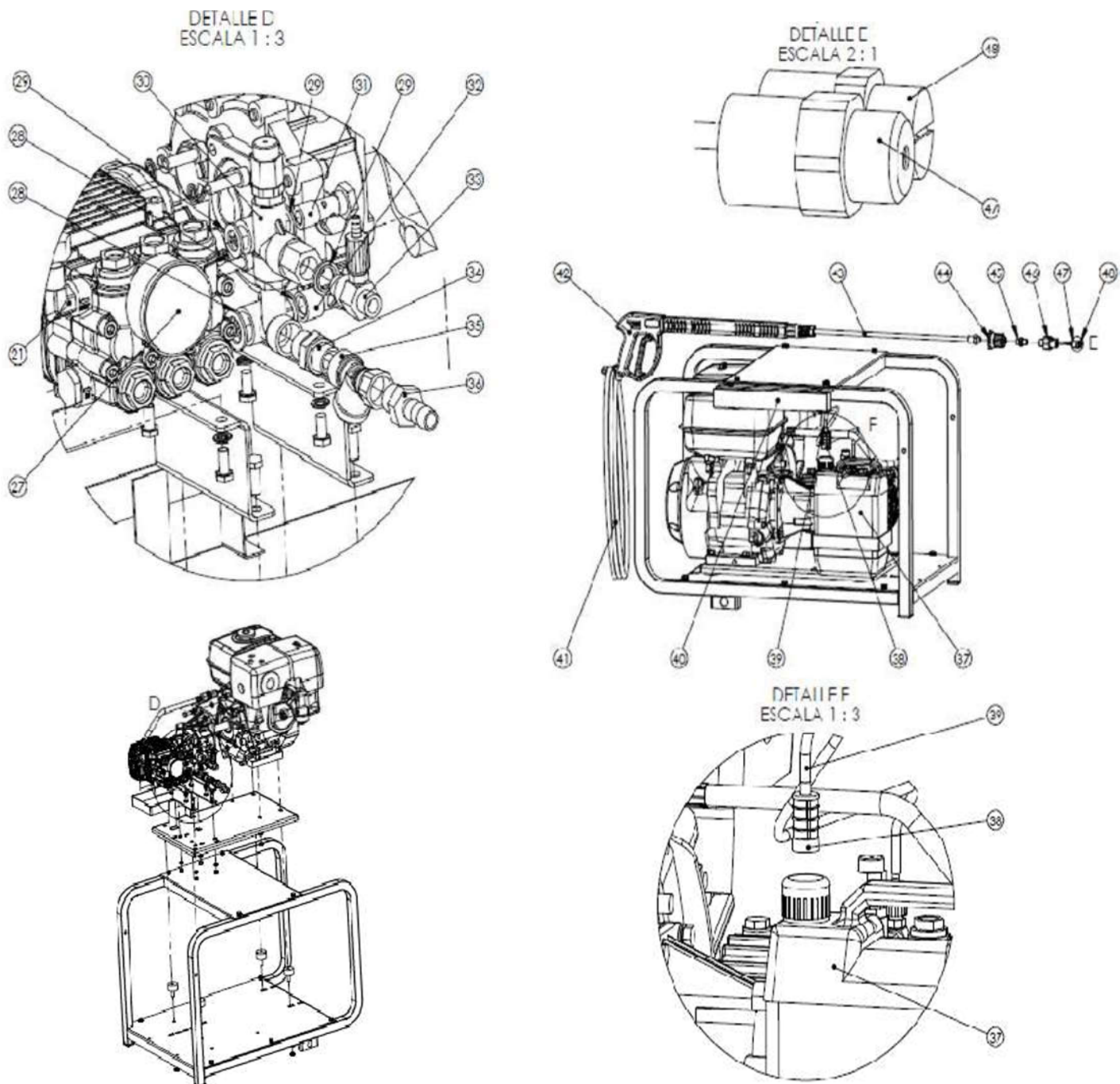


## HIDROLIMPIADORAS AUTÓNOMAS

43	50-RPH0184	BOQUILLA ABANICO 1/4 25.045	1
42	50-RPH0185	BOQUILLA CHORRO 1/4 00.045	1
41	50-RPH0042	PORTABOQUILLA DOBLE	1
40	50-RPH0077	RACOR 1/4 M-M	1
39	50-RPH0041	BOQUILLA REGULABLE	1
38	50-RPH0060	LANZA 500 MM. M22x1.5 TIPO AR5	1
37	50-RPH0061	PISTOLA E-3/8 S-M22x1.5	1
36	50-RPH0087	MANGUERA 10 M. R2T 5/16 TL TL3/8 200 BAR	1
35	50-RPH0193	SOPORTE KIT LANZA 200 CHASIS C	1
34	50-RPH0239	MANGUERA CRISTAL 8x6	0,75m
33	50-RPH0040	FILTRO DETERGENTE	1
32	50-RPH0241	GARRAFA 5L. 186*137*238 + TAPÓN	1
31	50-RPH0067	PORTAGOMAS MACHO	1
30	50-RPH0048	FILTRO DE AGUA EN Y 1/2 HH	1
29	50-RPH0070	RACOR 1/2 M-M	1
28	50-RPH0039	INYECTOR DETERGENTE	1
27	--	TORNILLO 1/2 BOMBA	1
26	--	TORNILLO 3/8 BOMBA	1
25	--	ARANDELA ACOPLAMIENTO MOTOR-BOMBA	2
24	50-RPG0053	TORNILLO HEXAGONAL DIN 933 M8x20	2
23	50-RPH0200	BOMBA COMET FWS2 4030G D25	1
22	--	JUNTA METAL BUNA 3/8	3
21	50-RPH0038	VÁLVULA VB75	1
20	--	JUNTA METAL BUNA 1/2	2
19	50-RPH0092	MANÓMETRO WIKA 0-315 1/4GAS POSTERIOR	1
18	50-RPG0057	TUERCA HEXAGONAL DIN 934 M8 8.8 ZN	4
17	50-RPH0189	SOPORTE BOMBA HLH 200 KA.	2
16	50-RPG0069	TORNILLO HEXAGONAL DIN 933 M8x16	8
15	50-RPH0072	CODO 3/8 M-M	1
14	50-RPH0075	LATIGUILLO R2T 1/4 TL 1/4 CODO 90 3/8 400MM	1
13	50-RPG0059	TORNILLO HEXAGONAL DIN 933 M8x30	3
12	50-RPG0054	ARANDELA GROWER DIN 127 M8	13
11	50-RPH0191	SOPORTE ACELADOR HLH	1
10	50-RPH0043	ACELERADOR HIDRÁULICO	1
9	50-RPG0183	TORNILLO HEXAGONAL DIN 933 M10x35	2
8	50-RPG0184	TORNILLO HEXAGONAL DIN 933 M10x40	2
7	50-RPH0034	MOTOR HONDA GX 390 UT2 LXQ4	1
6	50-RPH0181	BANCADA HIDROLIMPIADORA	1
5	50-RPH0032	SILENTBLOCKS TH40-20 M10	4
4	50-RPG0078	TUERCA HEXAGONAL DIN 934 M10	6
3	50-RPG0163	ARANDELA GROWER DIN 127 M10	6
2	50-RPG0060	ARANDELA PLANA DIN 125 M10	8
1	50-RPG0026	CHASIS C	1
Nº	REFERENCIA	DESCRIPCIÓN	CANT.



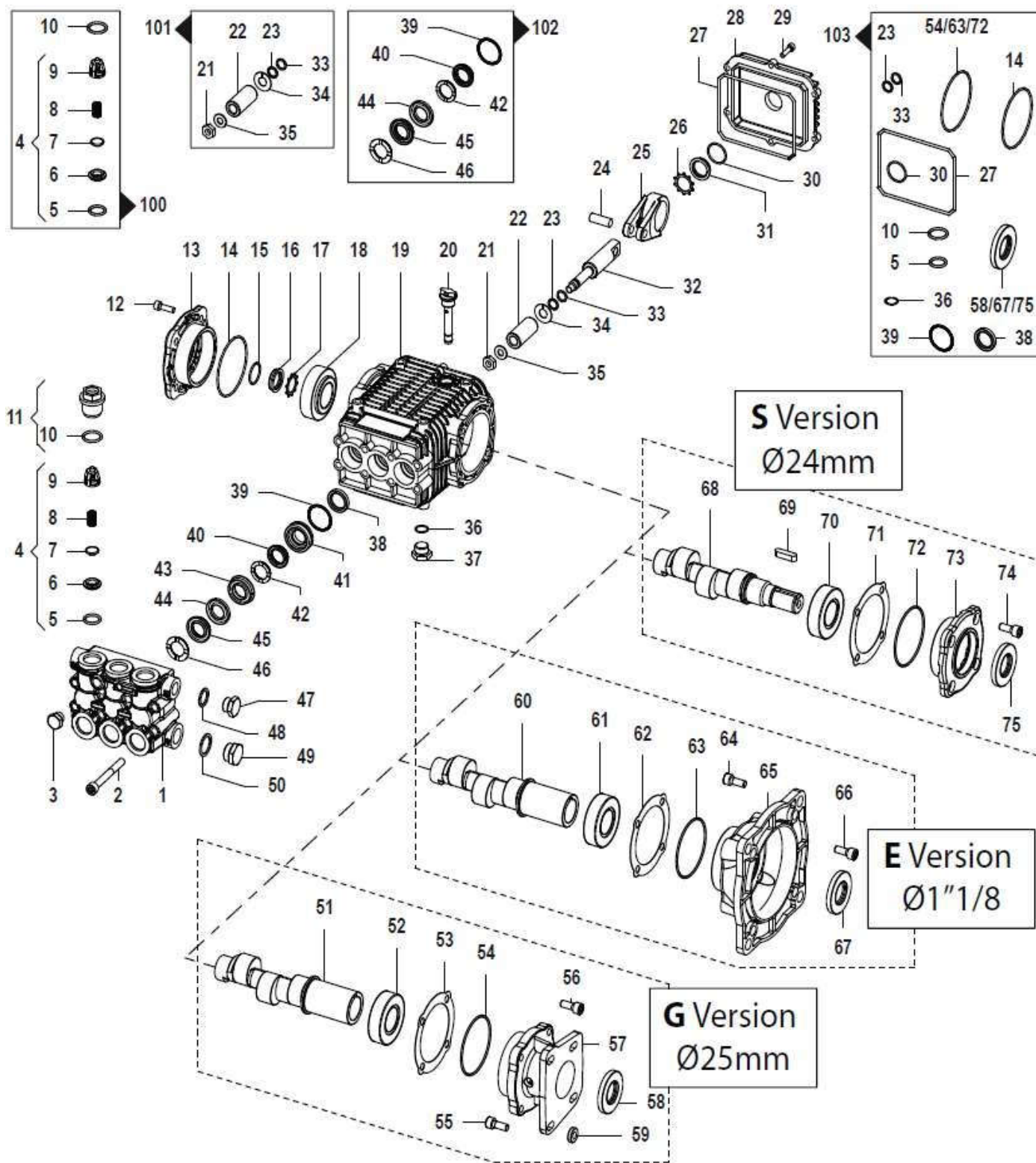
**7.4.1 HIDROLIMPIADORA HLH200KA3; HLK200KA3**



## HIDROLIMPIADORAS AUTÓNOMAS

48	50-RPH0184	BOQUILLA ABANICO 1/4 25.045	1
47	50-RPH0185	BOQUILLA CHORRO 1/4 00.045	1
46	50-RPH0042	PORTABOQUILLA DOBLE	1
45	50-RPH0077	RACOR 1/4 M-M	1
44	50-RPH0041	BOQUILLA REGULABLE	1
43	50-RPH0060	LANZA. 500 MM. M22x1.5 TIPO AR5	1
42	50-RPH0061	PISTOLA E-3/8 S-M22x1.5	1
41	50-RPH0087	MANGUERA 10 M. R2T 5/16 TL TL3/8 200 BAR	1
40	50-RPH0193	SOPORTE KIT LANZA 200 CHASIS C	1
39	50-RPH0239	MANGUERA CRISTAL 8x6	0.75m
38	50-RPH0040	FILTRO DETERGENTE	1
37	50-RPH0241	GARRAFA 5L. 186*137*238 + TAPÓN	1
36	50-RPH0067	PORTAGOMAS MACHO	1
35	50-RPH0048	FILTRO DE AGUA EN Y 1/2 HH	1
34	50-RPH0070	RACOR 1/2 M-M	1
33	50-RPH0039	INYECTOR DETERGENTE	1
32	--	TORNILLO 1/2 BOMBA (VIENE CON LA VÁLVULA VB75)	1
31	--	TORNILLO 3/8 BOMBA (VIENE CON LA VÁLVULA VB75)	1
30	50-RPH0038	VÁLVULA BY-PASS VB-75	1
29	--	JUNTA METAL BUNA 3/8 (VIENE CON LA VÁLVULA VB75)	3
28	--	JUNTA METAL BUNA 1/2 (VIENE CON LA VÁLVULA VB 75)	2
27	50-RPH0092	MANÓMETRO WIKA 0-315 1/4GAS POSTERIOR	1
26	50-RPG0057	TUERCA HEXAGONAL DIN 934 M8 8.8 ZN	4
25	50-RPG0053	TORNILLO HEXAGONAL DIN 933 M8x20	4
24	50-RPH0189	SOPORTE BOMBA HLH 200 KA	2
23	50-RPG0069	TORNILLO HEXAGONAL DIN 933 M8x16	4
22	50-RPH0089	BOMBA COMET FW2 4030 S	1
21	50-RPH0072	CODO 3/8 M-M	1
20	--	ARANDELA ESTANCA M8 (VIENEN CON LA REDUCTORA)	4
19	--	TORNILLO DIN 912 M8 x 30 (VIENEN CON LA REDUCTORA)	4
18	50-RPH0075	LATIGUILLO R2T 1/4 TL 1/4 CODO 90 3/8 400MM	1
17	50-RPG0059	TORNILLO HEXAGONAL DIN 933 M8x30	1
16	50-RPG0054	ARANDELA GROWER DIN 127 M8	9
15	50-RPH0191	SOPORTE ACELERADOR HLH	1
14	50-RPH0043	ACELERADOR HIDRÁULICO	1
13	--	ARANDELA PLANA W3/8 (VIENEN CON LA REDUCTORA)	4
12	--	ARANDELA GROWER W3/8 (VIENEN CON LA REDUCTORA)	4
11	--	TORNILLO DIN 933 W3/8 x 25 (VIENEN CON LA REDUCTORA)	4
10	50-RPH0211	REDUCTORA HIDROLAVADORA	1
9	50-RPG0183	TORNILLO HEXAGONAL DIN 933 M10x35	2
8	50-RPG0184	TORNILLO HEXAGONAL DIN 933 M10x40	2
7	50-RPH0845	MOTOR HONDA GX 390 T2 K1 QXQ4 OH	1
6	50-RPH0181	BANCADA HIDROLIMPIADORA	1
5	50-RPH0032	SILENTBLOCKS TH40-20 M10	4
4	50-RPG0078	TUERCA HEXAGONAL DIN 934 M10	6
3	50-RPG0163	ARANDELA GROWER DIN 127 M10	6
2	50-RPG0060	ARANDELA PLANA DIN 125 M10	8
1	50-RPG0026	CHASIS C	1
Nº	REFERENCIA	DESCRIPCIÓN	CANT.

## 7.4.2 Bomba FW4030 (HLH/K 200 KA2/3 )



POSICIÓN	REFERENCIA	DESCRIPCIÓN	UDS
1	RPH0646	Culata bomba Ø18	1
2	36090039	Tornillo M8x70	8
3	32000004	Tapón G1/4"	1
4	RPH0106	Válvula	6
5	RPH0124	Junta Tórica Ø2,62x17,13	6
6	30090087	Válvula aspiración	6
7	36040017	Válvula	6
8	18020177	Molla	6
9	12050025	Caja válvulas	6
10	RPH0105	Junta Tórica	6
11	RPH0116	Tapón Válvula	6
12	36090157	Tornillo M8x18	4
13	10090242	Brida	1
14	12100488	Junta Tórica Ø2x70	1
15	12100451	Junta Tórica Ø2x24	1
16	RPH0115	Visor aceite	1
17	RPH0114	Seeger externo	1
18	04400031	Rodamiento Ø30x62x21,25	1
19	04030205	Carter bomba	1
20	RPH0379	Tapón	1
21	06000054	Perno especial	3
22	RPH0104	Pistón cerámico Ø18	3
23	RPH0130	Junta Tórica Ø1,78x7,66	3
24	RPH0538	Bulón guía Ø10x29	3
25	RPH0254	Kit Biela	3
26	RPH0114	Presilla visor aceite Ø28	1
27	12100468	Junta Tórica Ø3x108	1
28	04020169	Tapa del Carter	1
29	36090030	Tornillo M5x20	6
30	12100451	O-Ring Ø2x24	1
31	RPH0115	Indicador de aceite	1
32	RPH0110	Guía pistones	3
33	RPH0198	Anillo Retenedor	3
34	RPH0261	Anillo empaquetadora	3
35	28110082	Arandela Ø8,2x17x1,5	3
36	12100441	Junta Tórica Ø2x14	1
37	RPH0722	Tapón G3/8"	1

## HIDROLIMPIADORAS AUTÓNOMAS

38	RPH1009	Sello de aceite Ø20x28x5	3
39	12100156	Junta Tórica Ø1,78x31,47	3
40	12410022	Embalaje Ø18	3
41	00090757	Portacollarín delantero Ø18	3
42	00090193	Embalaje Anillo principal Ø18	3
43	RPH0102	Portacollarín delantero Ø18	3
44	RPH0511	Anillo posterior Ø18	3
45	RPH0385	Junta retén para pistón Ø18	3
46	00090199	Anillo Ø18	3
47	RPH0722	Tapón G3/8"	1
48	28110084	Arandela Ø16,7x22x1,5	1
49	RPH0723	Tapón G1/2"	1
50	28110086	Arandela Ø21,2x27x1,5	1
51	00010687	Eje hueco Ø25	1
53	06010340	Distanciador	1
53	06010341	Distanciador	1
53	06010342	Distanciador	1
53	06010343	Distanciador	1
54	12100448	Junta Ø2x70	1
55	36090058	Tornillo M8x22	4
56	36090058	Tornillo M8x22	4
57	30161023	Brida	1
58	00190052	Sello de aceite Ø40x52x7	1
59	06010270	Distanciador Ø18x9x4,8	2
60	00010613	Eje Hueco Ø1"1/8	1
61	04400011	Rodamiento Ø40x68x19	1
62	06010340	Distanciador	1
62	06010341	Distanciador	1
62	06010342	Distanciador	1
62	06010343	Distanciador	1
63	12100448	Junta Ø2x70	1
64	36090058	Tornillo M8x22	4
65	30160051	Brida NEMA 182-184	1
66	36090058	Tornillo M8x22	4
67	00190052	Sellado aceite Ø40x52x7	1
68	00010916	Eje Ø 24 mm	1
69	16020013	Chaveta 8x7x30	1
70	04400031	Rodamiento Ø30x62x21,25	1
71	06010340	Distanciador	1
71	06010341	Distanciador	1
71	06010342	Distanciador	1
71	06010343	Distanciador	1

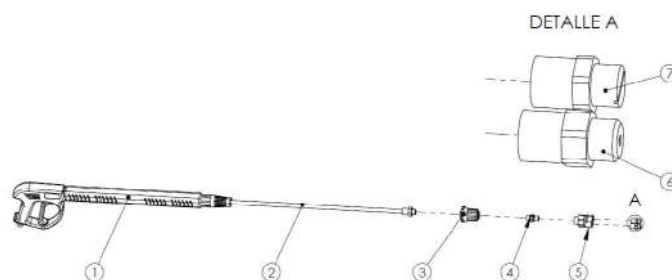
## HIDROLIMPIADORAS AUTÓNOMAS

72	12100448	Junta Ø2x70	1
73	10090241	Portacables	1
74	36090157	Tornillo M8x18	4
75	RPH0365	Retén	1

### **KIT REPARACIÓN BOMBA**

100	RPH0094	Kit 6 válvulas	1
101	RPH0112	Kit 3 pistones Ø18	1
102	RPH0194	Kit Retenes Ø18	1
103	RPH1010	Kit sellado aceite HLH200 KA2	1
103	RPH0202	Kit sellado aceite HLH200 KA3	1

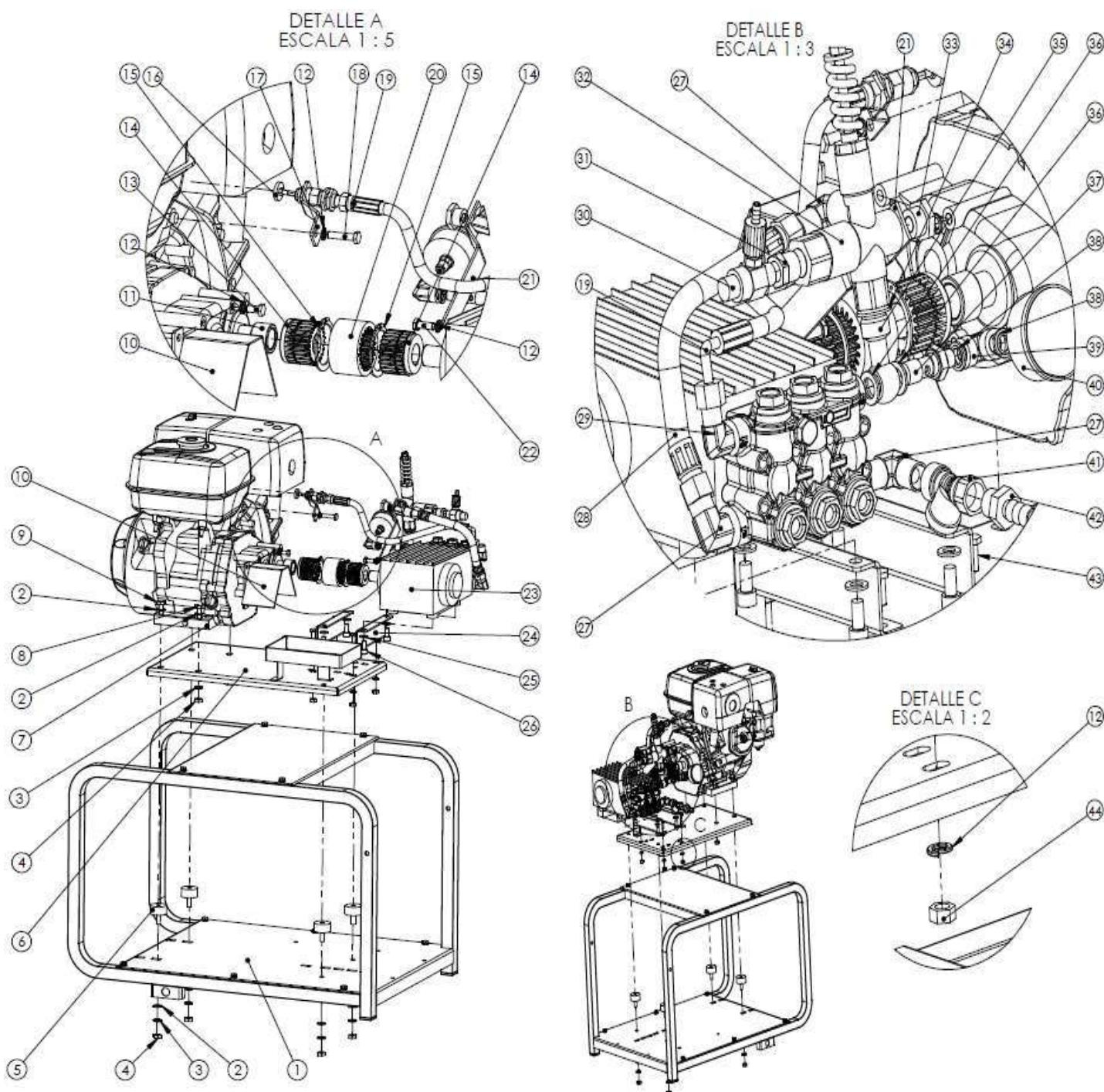
### **KIT LANZA PREME 200 (RC3009)**



POSICIÓN	REFERENCIA	DESCRIPCIÓN	UDS
1	RPH0061	PISTOLA TIPO AR5	1
2	RPH0060	LANZA 500mm. TIPO AR5	1
3	RPH0041	BOQUILLA REGULABLE	1
4	RPH0077	RACOR 1/4 M-M	1
5	RPH0042	PORTABOQUILLA DOBLE	1
6	RPH0185	BOQUILLA CHORRO 1/4	1
7	RPH0184	BOQUILLA ABANICO 1/4	1

# HIDROLIMPIADORAS AUTÓNOMAS

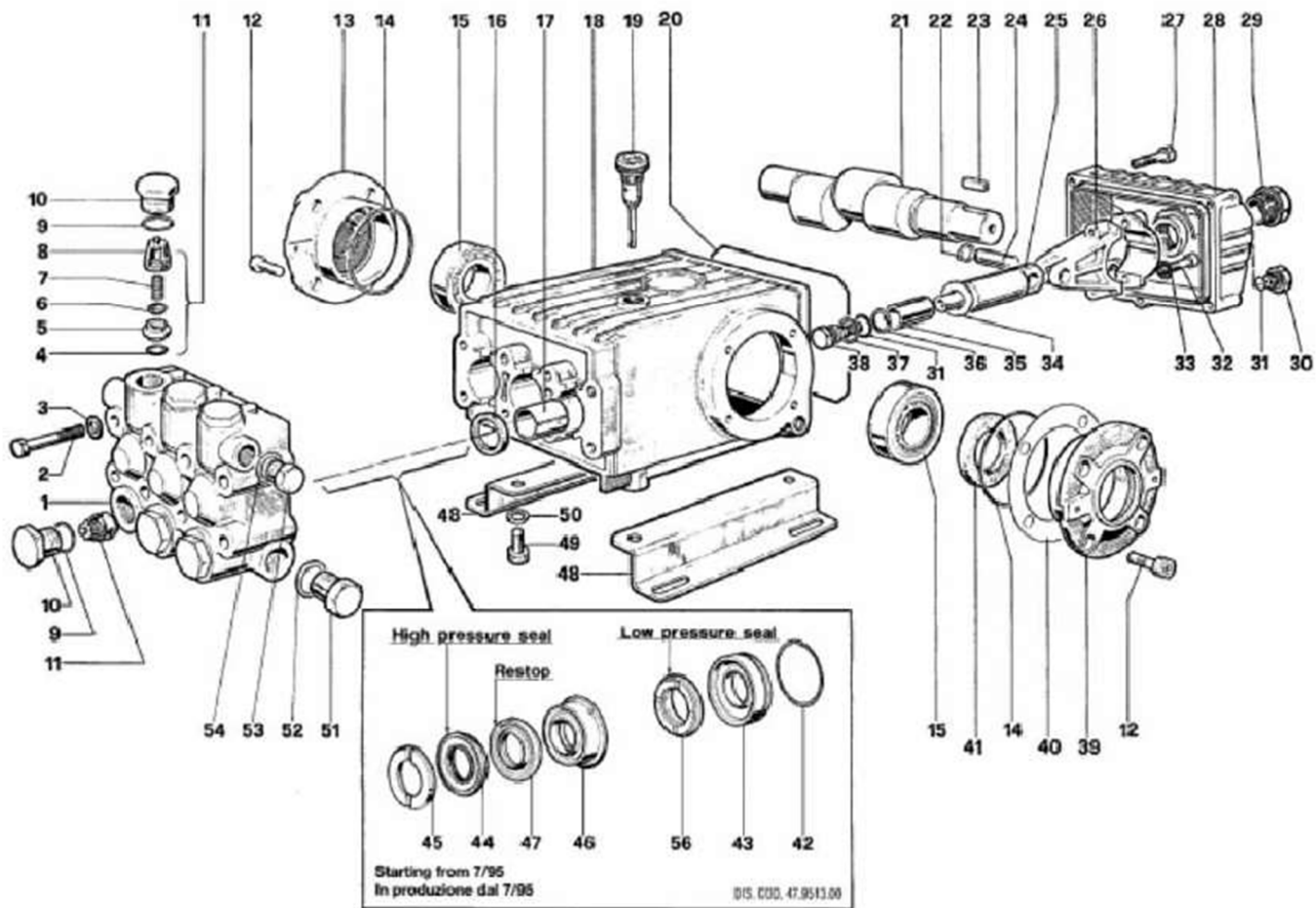
## 7.5.1 HLH270 KA



## HIDROLIMPIADORAS AUTÓNOMAS

56	50-RPH0184	BOQUILLA ABANICO 1/4 25.045	1
55	50-RPH0185	BOQUILLA CHORRO 1/4 00.045	1
54	50-RPH0042	PORTABOQUILLA DOBLE	1
53	50-RPH0077	RACOR 1/4 M-M	1
52	50-RPH0041	BOQUILLA REGULABLE	1
51	50-RPH0060	LANZA 500 MM. M22x1.5 TIPO AR5	1
50	50-RPH0061	PISTOLA E-3/8 S-M22x1.5	1
49	50-RPH0087	MANGUERA 10 M. R21 5/16 TL TL3/8 200 BAR	1
48	50-RPH0193	SOPORTE KIT LANZA 200 CHASIS C	1
47	50-RPH0239	MANGUERA CRISTAL 8x6	0.75m
46	50-RPH0040	FILTRO DETERGENTE	1
45	50-RPH0241	GARRAFA 5L. 186*137*238 + TAPÓN	1
44	50-RPG0057	TUERCA HEXAGONAL DIN 934 M8 8.8 ZN	4
43	50-RPG0053	TORNILLO HEXAGONAL DIN 933 M8x20	4
42	50-RPH0067	PORTAGOMAS MACHO	1
41	50-RPH0048	FILTRO DE AGUA EN Y 1/2 HH	1
40	50-RPH0092	MANÓMETRO WIKA 0-31.5 1/4GAS POSTERIOR	1
39	50-RPH0082	CODO 1/4 1/4 H-H	1
38	50-RPH0086	JUNTA METAL BUNA 1/4	2
37	50-RPH0081	TORNILLO ORIE. RED. 1/4 3/8	1
36	50-RPH0085	JUNTA METAL BUNA 3/8	2
35	50-RPH0080	ESFERICO 3/8 ALR M1/2	1
34	50-RPH0084	JUNTA METAL BUNA 1/2	1
33	--	TAPÓN VALVULA VB85R (VIENE CON LA VALVULA)	1
32	50-RPH0066R	VALVULA VB85R	1
31	50-RPH0071	REDUCCION 1/2 - 3/8 M-M	1
30	50-RPH0039	INYECTOR DETERGENTE	1
29	50-RPH0072	CODO 3/8 M-M	1
28	50-RPH0068	LAT. GASOIL 12X20 TL TL 1/2 250MM	1
27	50-RPH0069	CODO 1/2 M-M	3
26	--	TORNILLO DIN 912 M10x20 (VIENEN CON LA BOMBA)	4
25	--	ARANDELA PLANA DIN 125 M10 (VIENEN CON LA BOMBA)	4
24	50-RPH0190	SOPORTE BOMBA HLH 270 KA	2
23	50-RPH0100	BOMBA INTERPUMP WS201	1
22	--	TORNILLO HEX. DIN 933 M8x25 (SE SACA DEL MOTOR)	1
21	50-RPH0187	SOPORTE VALVULA HLH270KA	1
20	50-RPH0037	CORONA S-28	1
19	50-RPH0075	LATIGUILLO R2T 1/4 TL 1/4 CODO 90 3/8 400MM	1
18	50-RPG0059	TORNILLO HEXAGONAL DIN 933 M8x30	1
17	50-RPH0191	SOPORTE ACELARADOR HLH	1
16	50-RPH0043	ACELERADOR HIDRAULICO	1
15	50-RPH0093	ANILLO ELASTICO EX.52	2
14	50-RPH0091	JUEGO PINONES ACOPLE PL22+23	1
13	50-RPG0069	TORNILLO HEXAGONAL DIN 933 M8x16	2
12	50-RPG0054	ARANDELA GROWER DIN 127 M8	8
11	50-RPH0192	CASQUILLO SEPARADOR EJE-ACOPPLAMIENTO HIDROL.	1
10	50-RPH0188	PROTECTOR ACOPLAMIENTO HIDROLIMPIADORA	1
9	50-RPG0183	TORNILLO HEXAGONAL DIN 933 M10x35	2
8	50-RPG0184	TORNILLO HEXAGONAL DIN 933 M10x40	2
7	50-RPH0034	MOTOR HONDA GX 390 UT2 LXQ4	1
6	50-RPH0181	BANCADA HIDROLIMPIADORA	1
5	50-RPH0032	SILENTBLOCKS TH40-20 M10	4
4	50-RPG0078	TUERCA HEXAGONAL DIN 934 M10	6
3	50-RPG0163	ARANDELA GROWER DIN 127 M10	6
2	50-RPG0060	ARANDELA PLANA DIN 125 M10	8
1	50-RPG0026	CHASIS C	1
Nº	REFERENCIA	DESCRIPCION	CANT.

## 7.5.2 BOMBA WS201



POSICIÓN	REFERENCIA	DESCRIPCIÓN	UDS
1	RPH0272	Culata	1
2	99.3206.00	Tornillo M8x70	8
3	96.7020.00	Arandela Ø8	8
4	RPH0273	OR 17,13x2,62	6
5	36.2003.66	Válvula	6
6	36.2001.76	Válvula	6
7	94.7376.00	Molla Ø9,4x14,8	6
8	36.2002.51	Guía válvulas	6
9	RPH0274	OR Ø 20,24x2,62	6
10	98.2222.00	Tapón M24x2x16	6
11	36.7032.01	Grupo válvula	6
12	99.3039.00	Tornillo M8x16	8
13	47.1501.22	Cárter	1
14	90.3913.00	OR Ø 67,95x2,62	2
15	RPH0859	Rodamiento 32206	2
16	90.1625.00	Anillo Ø 22x32x5,5	3
17	90.9126.00	Cojinete Ø 22x25x30	3
18	47.0100.22	Carter	1

## HIDROLIMPIADORAS AUTÓNOMAS

19	RPH0275	Tapón de llenado de aceite G3/8	1
20	90.3922.00	OR Ø 133,02x2,62	1
21	RPH0858	Cigüeñal WS201	1
22	RPH0276	Anillo de retención	6
23	RPH0277	Chaveta	1
24	RPH0278	Bulon 13x35	3
25	RPH0280	Guía Pistones	3
26	RPH0279	Biela Completa	3
27	99.1912.00	Tornillo M6x30	5
28	47.1601.22	Carter	1
29	RPH0256	Visor nivel aceite	1
30	98.2041.00	Tapón G1/4x9	1
31	RPH0282	OR 10,82x1,78	4
32	99.3099.00	Tornillos M8x35	6
33	96.7014.00	Arandela 8,4x13x0,8	6
34	RPH0283	Arandela 14x28x0.5	3
35	RPH0216	Pistones cerámicos Ø20	3
36	RPH0284	Anillo para OR	3
37	RPH0285	Arandela 14x18,5x0,5	3
38	47.2195.66	Tornillo	3
39	47.1500.22	Carter	1
40	97.5678.00	Expesore	2
41	90.1648.00	Anillo 30x55x7	1
42	RPH0286	OR 34,65x1,78	3
43	47.0805.70	Anillo de fondo Ø20	3
44	90.2705.00	Anillo Ø20	3
45	47.1000.51	Anillo Ø20	3
46	47.2169.70	Anillo intermedio Ø20	3
47	90.2704.00	Anillo "RESTOP" Ø20	3
48	47.2000.74	Soporte	2
49	99.3644.00	Tornillos M10x18	4
50	96.7106.00	Arandela Ø10	4
51	98.2176.00	Tapón G1/2x10	1

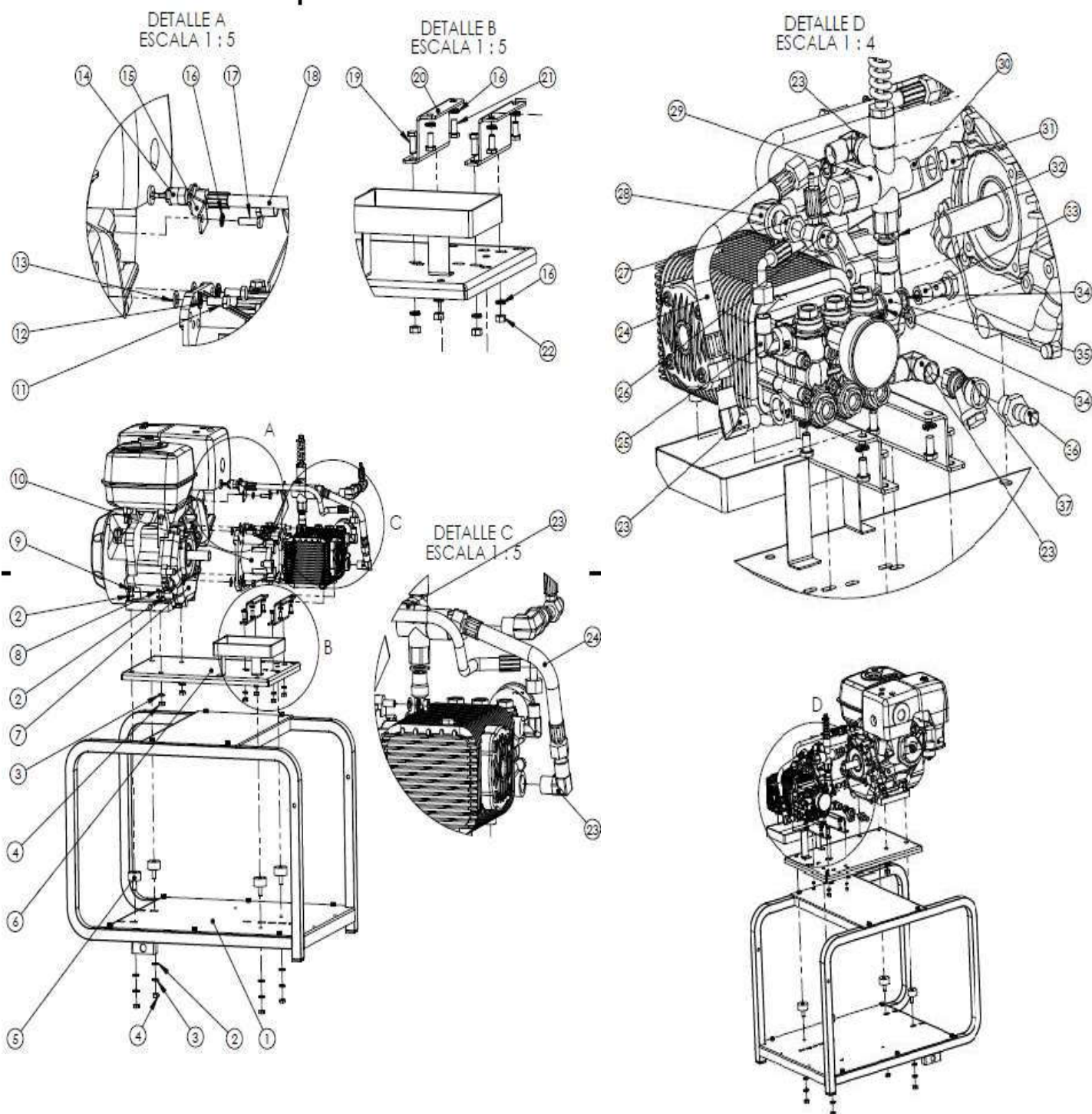
KIT DE

### BOMBA WS201

REPARACION

REFERENCIA	DESCRIPCIÓN	UDS
RPH0203	KIT 1 VALVULAS WS201 (4-5-6-7-8)	1
RPH0281	KIT 2 RETENES DE ACEITE(16)	1
RPH0287	KIT 5 WS201 (9-10)	1
RPH0295	KIT 6 WS01 (31-34-36-37-38)	1
RPH0215	KIT 7 WS201 ANILLO CABEZA 20 MM (45)	1
RPH0258	KIT 28 WS201 JUEGO DE ANILLOS 20 mm (42-43-44-45-46-47-56)	3
RPH0204	KIT 069 WS201 RETENES ANILLOS 20X35X08 (44-47-56)	1
RPH0289	KIT 071 WS201 (46-47)	1

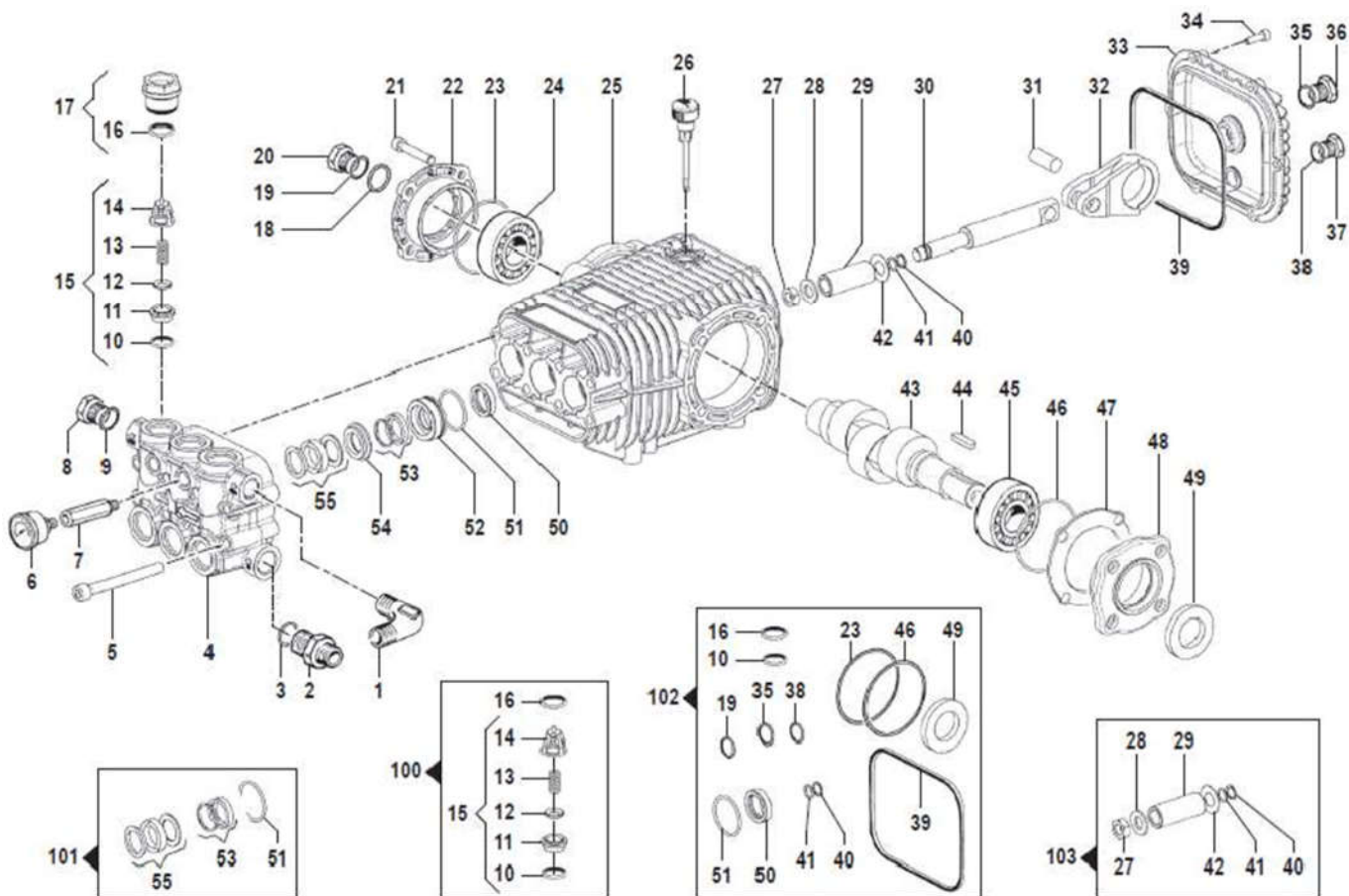
## 7.6.1 HLH300 KA



## HIDROLIMPIADORAS AUTÓNOMAS

46	50-RPH0844	BOQUILLA ÁNGULO VARIABLE 035 310 G 1/4 H	PA EQUIP.	1
45	50-RPH0843	BOQUILLA ROTATIVA 035 320 HLH 300 KA	PA EQUIP.	1
44	50-RPH0658	LANZA 500MM KIT LANZA 300	PA EQUIP.	2
43	50-RPH0657	PISTOLA KIT LANZA PREME 300	PA EQUIP.	1
42	50-RPH0087	MANGUERA 10M. R2T 5/16 TL TL 3/8 200 BAR	DIST. INT. CARMEN	1
41	50-RPH0190	SOPORTE KIT LANZA 200 CHASIS C	ERRECÉ	1
40	50-RPH0241	GARRAFA 5L. 186*137*238 + TAPÓN	VEGOPLAS S.L.	1
39	50-RPH0040	FILTRO DETERGENTE	PA EQUIP.	1
38	50-RPH0239	MANGUERA CRISTAL 8x6		0,75m
37	50-RPH0048	FILTRO DE AGUA FN Y 1/2 H-H	PA EQUIP.	1
36	50-RPH0067	PORTAGOMAS MACHO	DIST. INT. CARMEN	1
35	50-RPH0080	ESFERICO 3/8 ALR M 1/2	DIST. INT. CARMEN	1
34	50-RPH0085	JUNTA METAL BUNA 3/8	DIST. INT. CARMEN	2
33	--	TORNILLO 3/8 (VIENE CON LA VÁLVULA)	PA EQUIP.	1
32	50-RPH0084	JUNTA METAL BUNA 1/2	DIST. INT. CARMEN	1
31	--	TAPÓN VÁLVULA VB85R (VIENE CON LA VÁLVULA)	PA EQUIP.	1
30	50-RPH0187	SOPORTE VÁLVULA HLH 270 KA	ERRECÉ	1
29	50-RPH0066R	VÁLVULA VB85R	PA EQUIP.	1
28	50-RPH0078	CODO 1/2 M-H	DIST. INT. CARMEN	1
27	50-RPH0071	REDUCCIÓN 1/2 - 3/8 M-M	DIST. INT. CARMEN	1
26	50-RPH0039	INYECTOR DETERGENTE	PA EQUIP.	1
25	50-RPH0072	CODO 3/8 M-M	DIST. INT. CARMEN	1
24	50-RPH0068	LAT. GASOIL 12x20 TL TL 1/2 250MM	DIST. INT. CARMEN	1
23	50-RPH0069	CODO 1/2 M-M	DIST. INT. CARMEN	3
22	50-RPG0057	TUERCA HEXAGONAL DIN 934 M8	A RÍA	4
21	50-RPG0069	TORNILLO HEXAGONAL DIN 933 M8x16	A RÍA	4
20	50-RPH0860	SOPORTE BOMBA HLH 300 KA	ERRECÉ	2
19	50-RPG0053	TORNILLO HEXAGONAL DIN 933 M8x20	A RÍA	4
18	50-RPH0075	LATIGUILLO R2T 1/4 TL 1/4 CODO 90 3/8 450MM	DIST. INT. CARMEN	1
17	50-RPG0059	TORNILLO HEXAGONAL DIN 933 M8x30	A RÍA	1
16	50-RPG0054	ARANDELA GROWER DIN 127 M8	A RÍA	9
15	50-RPH0191	SOPORTE ACEFRADOR HI H	ERRECÉ	1
14	50-RPH0043	ACELERADOR HIDRÁULICO	PA EQUIP.	1
13	--	ARANDELA GROWER 3/8	COMET	4
12	--	ARANDELA PLANA 3/8	COMET	4
11	--	TORNILLO HEXAGONAL DIN 933 W3/8 x 25	COMET	4
10	50-RPH0842	BOMBA RW3540 S + RID FDX PRO 15/300 + DEC	COMET	1
9	50-RPG0183	TORNILLO HEXAGONAL DIN 933 M10x35	A RÍA	2
8	50-RPG0184	TORNILLO HEXAGONAL DIN 933 M10x40	A RÍA	2
7	50-RPH0845	MOTOR HONDA GX390 T2 K1 QXG4 OH	GREENS	1
6	50-RPH0181	BANCADA HIDROLIMPIADORA	ERRECÉ	1
5	50-RPH0032	SILENTLOCK T1140-20 M10	EGANA	4
4	50-RPG0078	TUERCA HEXAGONAL DIN 934 M10	A RÍA	6
3	50-RPG0163	ARANDELA GROWER DIN 127 M10	A RÍA	6
2	50-RPG0060	ARANDELA PLANA DIN 125 M10	A RÍA	8
1	50-RPG0026	CHASIS C	ERRECÉ	1
Nº	REFERENCIA	DESCRIPCIÓN	PROVEEDOR	CANT.

## 7.6.2 BOMBA RW3540 S + RID FDX PRO 15/300 + DEC



POSICIÓN	REFERENCIA	DESCRIPCIÓN	UDS
1	12110026	Codo M/M G3/8"	1
2	20000067	Nipple G1/2M-G3/8M	1
3	28110086	Arandela Ø21,2x27x1,5	1
4	32180393	Bomba de colector Ø18	1
5	36090039	Tornillo M8x70	8
6	18160138	Manómetro Ø50 0-250 Bar G1/4"	1
7	24170079	Extensión M/F 1/4" L=60	1
8	RPH0722	Tapón G3/8"	1
9	28110084	Arandela Ø16,7x22x1,5	1
10	RPH0124	Junta Tórica Ø2,62x17,13	6
11	30090087	Suct. Válvula aspiración	6
12	36040017	Suct. Válvula aspiración	6
13	18020177	Muelle válvula aspiración	6
14	12050025	Caja de la válvula de suministros	6
15	RPH0106	Suct. Válvula aspiración	6
16	RPH0105	Tórica Ø2,62x20,24	6
17	32020315	Kit tapón + Tórica	6

## HIDROLIMPIADORAS AUTÓNOMAS

18	RPH0114	Presilla visor aceite Ø28	1
19	12100333	O-Ring Ø1,78X23,52	1
20	RPH0115	Medidor nivel aceite	1
21	36090157	Tornillo M8x18	4
22	10090242	Brida	1
23	12100448	Anillo Ø2x70	1
24	04400031	Rodamiento Ø30x62x21,25	1
25	04030168	Carter bomba	1
26	32000004	Varilla de aceite	1
27	06000054	Tornillo especial	3
28	28110082	Arandela Ø8,4x16x1,5	3
29	RPH0104	Pistón Cerámico Ø18	3
30	24090139	Guía Pistones	3
31	RPH0538	Bulón Guía Ø10x29	3
32	RPH0254	Biela	3
33	04020307	Covertura	1
34	36090030	Tornillo M5x20	6
35	RPH0105	Tórica Ø2,62x20,24	1
36	RPH0160	Medidor aceite G1/2"	1
37	RPH0722	Tapón G3/8"	1
38	12100441	Tórica Ø2x14	1
39	12100369	Tórica Ø3,53x117,1	1
40	RPH0198	Anillo Retenedor	3
41	RPH0130	Tórica Ø1,78x7,66	3
42	RPH0261	Anillo Empaquetadura	3
43	00010631	Cigüeñal sólida Ø24	1
44	16020013	Lengüeta 8x7x30	1
45	04400031	Rodillos Ø30x62x21,25	1
46	12100448	Anillo Ø2x70	1
47	06010304	Distanciador 0,05 mm	1
47	06010305	Distanciador 0,1 mm	1
47	06010306	Distanciador 0,19 mm	1
47	06010307	Distanciador 0,25 mm	1
48	10090241	Reborde	1
49	RPH0365	Retén Ø25x52x7	1
50	00190128	Retén Ø20x28x5	3
51	12100156	Anillo Ø1,78X31,47	3
52	00090359	Retén de empaquetadura Ø18	3
53	12410074	Empaquetadura Ø18	3
54	00090358	Retén de empaquetadura Ø18	3
55	12410073	Empaquetadura Ø18	3

**KIT REPARACIÓN BOMBA**

<b>POSICIÓN</b>	<b>REFERENCIA</b>	<b>DESCRIPCIÓN</b>	<b>UDS</b>
100	RPH0094	Kit de válvulas completo	1
101	RPH0664	Kit retenes agua Ø18mm	1
102	RPH0516	Kit retenes aceite	1
103	RPH0774	Kit pistones Ø18mm	1







## 9. SERVICIOS TÉCNICOS OFICIALES

### A Coruña

**PALMEIRO, S.L.**  
Ciudad del Transporte, 53-55. 15890 Pol. del Tambre. Santiago  
Telf. 981575303  
**ELECTRO KZ, S.L.**  
Pol. Río do Pozo Rúa dos Ceramistas, Parc. 68. 15578 Narón. Telf.  
981397100  
**ISTEGA, S.L.**  
Arquímedes, 2. Pol. La Grela. 15008 A Coruña  
Telf. 981254125.  
istega@istega.com  
**ELECTRICIDAD ALYCAR, S.L.**  
Avda. Nicasio Pérez, Pol. de La Gándara, Parc. 8. 15570 Narón-Ferrol  
Telf. 981320481. albino@electricidad-alycar.com

### Albacete

**TALLERES J. MUNERA, S.L.**  
Avda. Reyes Católicos, 85. Esq. c/San Juan, 1. 02600 Villarrobledo.  
Telf. 967141210. tallermunera@yahoo.es  
**ATILANO PALACIOS GONZALEZ**  
Ortuño, 5. 02006 Albacete. Telf. 967617778

### Alicante

**ALICANTINA DE ELECTROMECAÁNICA**  
Rafael García Vidal, 16. 03015 Alicante  
Telf. 965241837. alielectromec@telefonica.net  
**ELMEC TORRES, S.L.**  
Avda. Llauradors, 5. 03204 Elche. Telf. 966655310  
**DAVID SARRIO GOMARIZ**  
Capitán Postigo, 22. 2º Izq. 03400 Villena. Telf. 676620757

### Asturias

**EMACO**  
Sta. Eladía, 71 Bajo. 33210 Gijón. 985386902  
**ANABAR, S.L.**  
Pol. Puente Nora, Calle E. Nave 11. 33420 Lugones. Telf. 985262646

### Ávila

**MONTAJES ELÉCTRICOS DIEGO DÍEZ, S.L.**  
Hornos Caleros, 66. 05003 Ávila. Telf. 920220150

### Badajoz

**ANTONIO GÓMEZ Y J. BRIEVA**  
Camino de San Vicente, 45 B. 06007 Badajoz. Telf. 924275254

### Baleares

**ELECTROBOBINAJES HUETE, S.L.**  
Bisbe Bartomeu Pascual, 14. 07005 Palma de Mallorca. Telf.  
971272844

### Barcelona

**REP. MAQUINARIA. JOSEP FONTDEGLORIA, S.L.**  
Camí del St. Cristó, 11-13, Nº 7. 08302 Mataró  
Telf. 937574544. fontdegloria@hotmail.com  
**AUTO TALLER PUIG, S.L.**  
Vallespir, 157. 08014 Barcelona. Telf. 934903618  
**BOBINADOS CASTEL, S.A.**  
Torrent Estadella, 20. 08030 Barcelona. Telf. 932744646

### Bizkaia

**SUM. BRAVO**  
Batalla de Padura, 3-5. 48012 Bilbao  
Telf. 944431295. suministrosbravo@euskanet.net

### Cáceres

**REPARAC. ELECTROMECAÁNICAS ARAGÓN**  
Sta. María de las Lomas, s/n. 10300 Naval Moral de la Mata. Telf.  
927535551  
**ELECTRÓNICA DURÁN, C.B.**  
Oaxaca, 30 "Nuevo Cáceres". 10005 Cáceres. Telf. 927629197

### Cádiz

**VÍCTOR MANUEL MOYA ACUÑA**  
San Antonio, 7. 11201 Algeciras. Telf. 956661881. vmoya@yahoo.es  
**ELECTRÓNICA RBM**  
Doctor Marañón, 41. Local 7. 11407 Jerez de la Frontera. Telf.  
956183483

### Cantabria

**TALLER ELÉCTRICO MARTÍN GEREZ, S.L.**  
Avda. de Burgos, 80. 39600 Revilla de Camargo. Telf. 942258403  
**MAPRES S.C.**  
San Martín del Pino, 23. Portal 13 Bajo. 39011 Santander. Telf.  
942363516

### Castellón

**TALLERES BRABA, S.L.**  
Pol. Los Cipreses. Nave 14. 12006 Castellón. Telf. 964253697

### Ciudad Real

**LEANDRO MARQUÉS ROMERO**  
Veracruz, 109. 13300 Valdepeñas. Telf. 650539944

### Córdoba

**BOBINADOS PASTOR**  
Pasaje Pintor Montserrat, 30. 14006 Córdoba. Telf. 957343132  
**VICENTE RODRÍGUEZ SANTOS**  
Pol. Ind. San Gregorio, s/n. 14400 Pozoblanco. Telf. 957770120

### Cuenca

**ANGELSA**  
Mayor, 56. 16630 Mota del Cuervo. Telf. 967181213

### Gipuzkoa

**ELECTROMECAÁNICA XABIER SALINAS, S.L.**  
Katea, 5. Pol. 17. 20200 Beasain. Telf. 943882149

### Girona

**COMERCIAL GIRONA**  
Enric Claudi Girbal, 15. 17003 Girona. Telf. 972412337

### Granada

**TALLERES ELECTROMECAÁNICOS LUPIAÑEZ, S.L.**  
Los Juncos s/n. Cortijo la Purísima. 18006 Granada. Telf. 958126020

### Huelva

**ELECTROMECAÁNICA JUMAN**  
Pol. Ind. Pavipresa, Nave 14. 21007 Huelva. Telf. 959230541  
**HERMANOS ARROYO LORCA, C.B.**  
Ctra. San Juan del Puerto, 46. C.P. 21600 Valverde del Camino. Telf.  
959551549

### Huesca

**TRANSBASO, S.L.**  
Pol. Paules, Parc. 82. 22400 Monzón. Telf. 974400799.  
igbaso@transbaso.com

### Jaén

**TALLER ELÉCTRICO FCO. ALMAZÁN**  
Ctra. Fuente de la Peña, Bloque 6 Bajo. 23002 Jaén  
Telf. 953233944. tefag@tallerelectricofoalmazan.e.telefonica.net

### León

**F.R.F. INSTUMATIC, S.A.**  
María Inmaculada, 32-34. 24009 León. Telf. 987218383  
**SETAR**  
Pza. Sta. Colomba, 6. 24700 Astorga. Telf. 987603091

### Lleida

**ELÉCTRICA VARA**  
La Noguera, 1. 25005 Lleida. Telf. 973232756  
**PIRMAQ**  
Sant Ermengol, 45. 25700 La Seu D'Urgell. Telf. 973354442

### Lugo

**ELECTRONEUMÁTICA POMBO, S.L.**  
Acacia, 18 Bajo. 27004 Lugo. Telf. 982211348

### Madrid

**TALLERES V. DOMINGUEZ, S.L.**  
Crta. Leganés a Villaverde, Km. 2 Nave 33.  
Domingo Parraga. 28021 Madrid. Telf. 917982969  
**SAMEC**  
Silvio Abad, 6. 28026 Madrid. Telf. 914693263  
**TESUR**  
Cincel, 18 Nave 1-41. Pol. Ind. La Cantueña. 28947 Fuenlabrada  
Telf. 916421132. arellanos@tesur.net  
**SENSOR CLEAN**  
La Granja, 66. 28108 Alcobendas. Telf. 916620849

### Málaga

**TABOSA, S.L.**  
Cuernavaca, 6 y 8. Pol. San Luis. 29006 Málaga. Telf. 952345366  
**ELÉCTRICA FERNÁNDEZ VÁZQUEZ, S.L.**  
Plata, 41. Pol. Ind. La Ermita. 29600 Marbella. Telf. 952865853

### Murcia

**ELECTROMECAÁNICA JIGAR**  
Morenos, 16. 30006 Puente Tocinos. Telf. 968303174

### Ourense

**TALLERES CAMILO TATO, S.L.**  
Avda. Marín, 15 Bajo. 32001 Ourense. Telf. 988218020

### Pontevedra

**JAVIER VÁZQUEZ GARCÍA**  
Castro, 36. 36518 Dozón-Lalín. Telf. 679436020  
**TALLERES AMOEDO, S.L.**  
Ctra. Provincial, 31. 36204 Vigo. Telf. 986411696  
Sta. Teresa de Jesús Jorret, 23. 36204 Pontevedra. Telf. 986844813  
**TALLERES BAHÍA VIGO, S.L.**  
Camilo Velga Prego, 10. 36208 Bouzas-Vigo. Telf. 986844813  
Fernando II, 2. 36003 Pontevedra. Telf. 986411696

### Salamanca

**JESÚS HERNÁNDEZ**  
Tierra de Campos, 4 Parc. 72. 37008 Salamanca. Telf. 923192275

### Santa Cruz de Tenerife

**DOMINGO GONZÁLEZ RODRÍGUEZ, S.L.**  
Las Cruces, 2. Ctra. Gral. Geneto. 38296 La Laguna. Telf. 922632386

### Segovia

**ELECTROMECAÁNICA MEDINA**  
Pol. Ind. Los Llanos, P-2 C.P. 40400 El Espinar. Telf. 921181683

### Sevilla

**TALLERES LÓPEZ**  
Guadalajara 15 entrada 13 Acc- Bellavista C.P. 41014 Sevilla  
Telf. 954690444. tallereslopez@hotmail.com

### Tarragona

**ABEMAR S.L.**  
Smith, 41 Bajo. 43004 Tarragona. Telf. 977212319

### Valencia

**SAT SYSTEM & ENESMAS, S.L.**  
Ismael Tomas Alacreu. C.P. 46250 L'Alcudia. Telf. 962541724  
**ESPAI LLIURE MAQUINARIA, S.L.L.**  
Avda. Constitución, nº 1 Bajo C.P. 46117 Betera. Telf. 961602307

### Valladolid

**TALLERES VALLEJO**  
Titanio, 15. Pol. Ind. San Cristobal. 47012 Valladolid. Telf. 983394325

### Zamora

**ELECTROBOBINADOS BENAVENTE**  
Avda. El Ferial, 122 Bajo. 49600 Benavente. Telf. 98063733



**ELEVACIÓN - POTENCIA - LIMPIEZA - SUMINISTROS INDUSTRIALES**

Aradas, Ctra, Santiago - Santa Comba, Km 2 - 15898 Santiago de Compostela  
Telf: +34 981 58 56 20 - Fax: +34 981 56 09 25 - Email: [comercial@preme.es](mailto:comercial@preme.es)